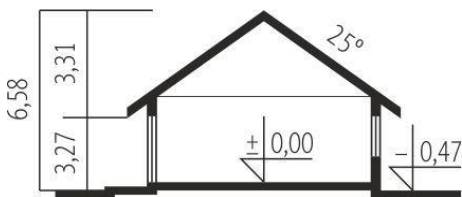
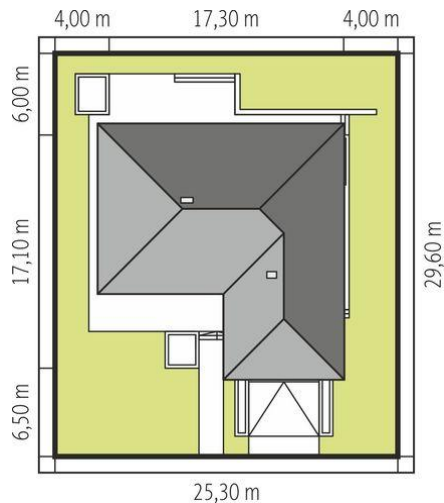
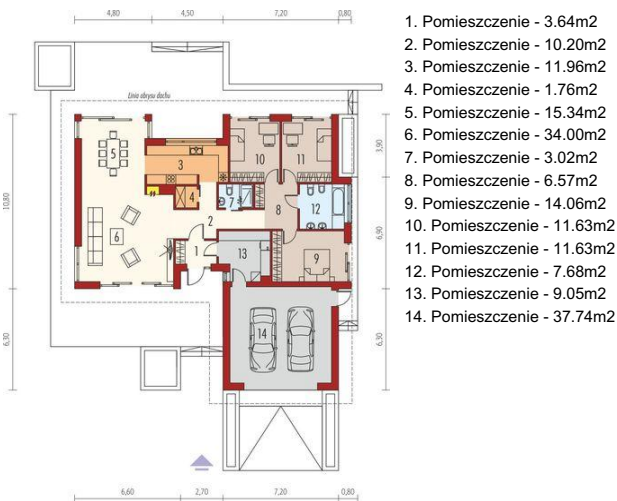




Projekt **AC Dominik II G2 (wersja B) CE (DOM AF7-26)**



Informacje

Liczba pokoi:	3	Typ zabudowy:	parterowy
Pow. dachu:	312,00 m²	Pow. zabudowy:	232,23 m²
Szerokość budynku:	17,40 m	Pow. użytkowa:	131,49 m²
Długość budynku:	17,20 m	Kubatura:	526,69 m³
		Kąt nachylenia dachu:	25,00°
		Min. szerokość działki:	25,40 m
		Min. długość działki:	29,70 m
		Wysokość budynku:	6,58 m

Cena projektu na dzień 10.03.2021: **3 600,00 zł**



Pokaż projekt w internecie

AC Dominik II G2 (wersja B) CE - W projekcie zastosowano systemy zabudowy ścian działowych i sufitów podwieszanych Rigips. Więźbadachowa w systemie dachu prefabrykowanego systemie płytki kolczastej MITEK.