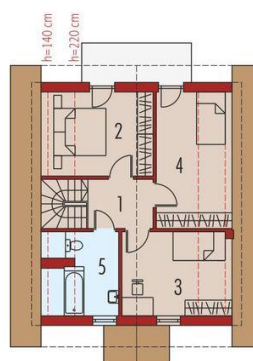




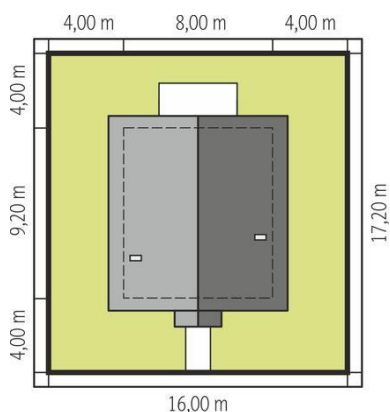
Projekt **AC Dorotka CE (DOM AE1-97)**



1. Pomieszczenie - 2.31m²
2. Pomieszczenie - 3.89m²
3. Pomieszczenie - 8.34m²
4. Pomieszczenie - 37.10m²
5. Pomieszczenie - 2.16m²
6. Pomieszczenie - 3.95m²



1. Pomieszczenie - 4.18m²
2. Pomieszczenie - 10.22m²
3. Pomieszczenie - 10.22m²
4. Pomieszczenie - 10.12m²
5. Pomieszczenie - 6.23m²



Schemat uwzględnia minimalne odległości od budynku do granicy działki.
Szczegóły w zakładce: Jak czytać projekt?

Liczba pokoi:	3
Pow. dachu:	145,00 m²
Szerokość budynku:	8,00 m
Długość budynku:	9,20 m

Typ zabudowy:	z poddaszem
Pow. zabudowy:	73,77 m²
Pow. użytkowa:	94,86 m²
Kubatura:	288,63 m³
Kąt nachylenia dachu:	45,00°
Min. szerokość działki:	16,50 m
Min. długość działki:	19,70 m
Wysokość budynku:	8,54 m

Informacje

Cena projektu na dzień 10.03.2021: **3 200,00 zł**



Pokaż projekt w internecie