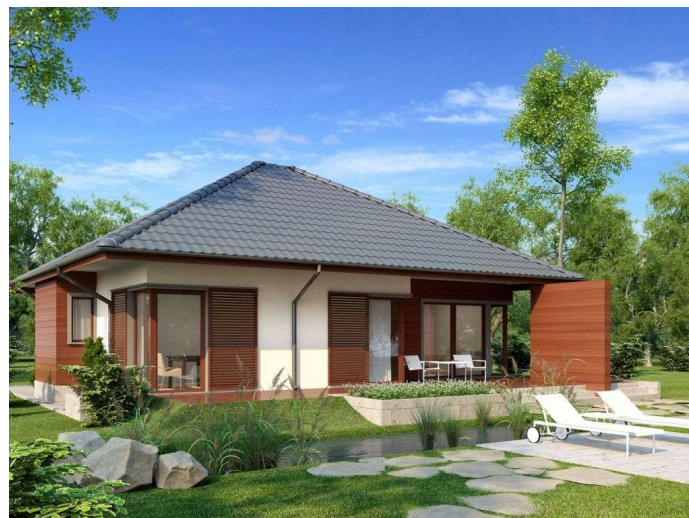
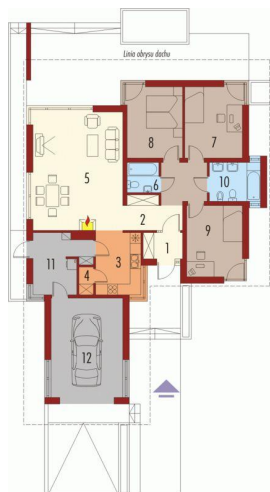




Projekt **AC Dylan II G1 CE (DOM AF1-10)**



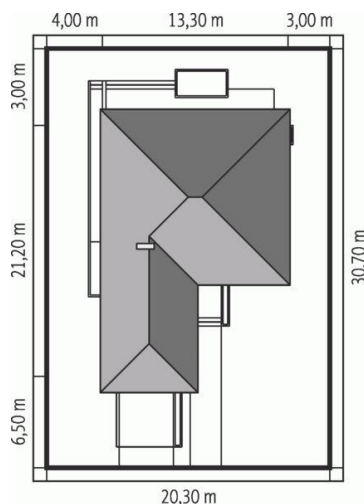
Parter



Parter

Pomieszczenia:

1. Wiatrołap 2.92 m
2. Hol 10.84 m
3. Kuchnia 8.62 m
4. Spizarnia 1.19 m
5. Pokój dzienny + jadalnia 31.8 m
6. Łazienka 2.86 m
7. Sypialnia 12.42 m
8. Sypialnia 11.95 m
9. Sypialnia 11.95 m



Informacje

| | | | |
|--------------------|-----------------------------|-------------------------|-----------------------------|
| Pow. dachu: | 264,00 m² | Typ zabudowy: | parterowy |
| Szerokość budynku: | 13,30 m | Pow. użytkowa: | 100,52 m² |
| Długość budynku: | 18,00 m | Kubatura: | 382,95 m³ |
| | | Kąt nachylenia dachu: | 30,00° |
| | | Min. szerokość działki: | 20,30 m |
| | | Min. długość działki: | 30,70 m |
| | | Wysokość budynku: | 7,20 m |
| | | Liczba pokoi: | 4 |

Cena projektu na dzień 10.03.2021: **3 600,00 zł**



Pokaż projekt w internecie

AC Dylan II G1 CE - Dom parterowy, niepodpiwniczony z garażem jednoosobowym, przeznaczony dla 3-4 osobowej rodziny. Strefa dzienna mieści przestronny salon z jadalnią oraz wygodną kuchnię ze spizarnią.