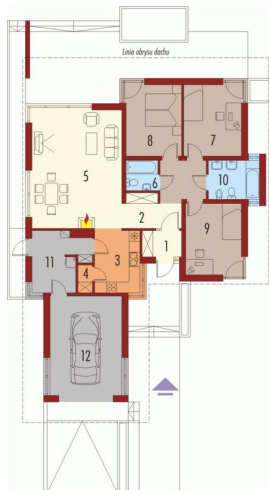




Projekt **AC Dylan II G2 CE (DOM AF3-75)**



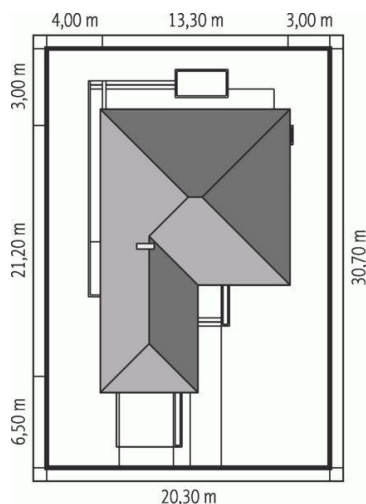
Parter



Parter

Pomieszczenia:

1. Wiatrołap 2.92 m
2. Hol 10.84 m
3. Kuchnia 8.62 m
4. Spizarnia 1.19 m
5. Pokój dzienny, jadalnia 31.8 m
6. Łazienka 2.86 m
7. Sypialnia 12.42 m
8. Sypialnia 11.95 m
9. Sypialnia 11.95 m



Informacje

Pow. dachu:	264,00 m²	Typ zabudowy:	parterowy
Szerokość budynku:	13,30 m	Pow. użytkowa:	110,52 m²
Długość budynku:	18,00 m	Kubatura:	382,95 m³
		Kąt nachylenia dachu:	30,00°
		Min. szerokość działki:	20,30 m
		Min. długość działki:	30,70 m
		Wysokość budynku:	7,20 m
		Liczba pokoi:	4

Cena projektu na dzień 10.03.2021: **2 800,00 zł**



Pokaż projekt w internecie

AC Dylan II G2 CE - Dom parterowy, niepodpiwniczony z garażem jednoosobowym, przeznaczony dla 3-4 osobowej rodziny. Strefa dzienna mieści przestronny salon z jadalnią oraz wygodną kuchnię ze spizarnią.