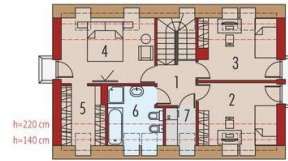




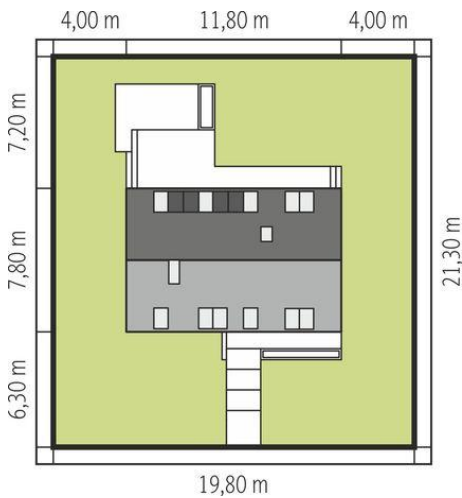
Projekt **AC E11 ECONOMIC CE (DOM AF6-90)**



1. Pomieszczenie - 2.65m²
2. Pomieszczenie - 9.80m²
3. Pomieszczenie - 7.11m²
4. Pomieszczenie - 11.78m²
5. Pomieszczenie - 23.17m²
6. Pomieszczenie - 1.48m²
7. Pomieszczenie - 5.39m²



1. Pomieszczenie - 4.32m²
2. Pomieszczenie - 9.55m²
3. Pomieszczenie - 9.17m²
4. Pomieszczenie - 12.23m²
5. Pomieszczenie - 4.73m²
6. Pomieszczenie - 5.77m²
7. Pomieszczenie - 1.78m²



Informacje

Liczba pokoi:	3	Typ zabudowy:	z poddaszem
Pow. dachu:	120,00 m²	Pow. zabudowy:	93,02 m²
Szerokość budynku:	11,80 m	Pow. użytkowa:	103,56 m²
Długość budynku:	7,80 m	Kubatura:	340,99 m³
		Kąt nachylenia dachu:	45,00 °
		Min. szerokość działki:	19,80 m
		Min. długość działki:	21,30 m
		Wysokość budynku:	8,39 m

Cena projektu na dzień 10.03.2021: **3 400,00 zł**



Pokaż projekt w internecie

AC E11 ECONOMIC CE - Charakterystyka: dom parterowy z poddaszem użytkowym, niepodpiwniczony. Przeznaczenie: dom dla 3-4-osobowej rodziny. Technologia i konstrukcja: Fundamenty: łąwy, bloczki betonowe 24 cm, ocieplenie styropian 15 cm. Ściany zewnętrzne: murowane, dwuwarstwowe, pustaki ceramiczne gr.