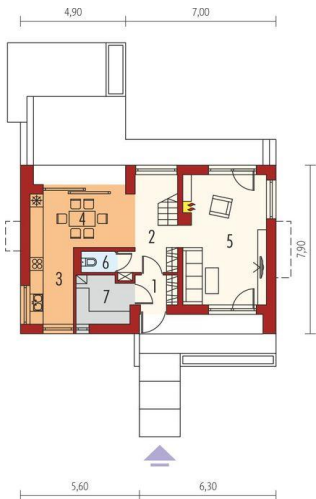
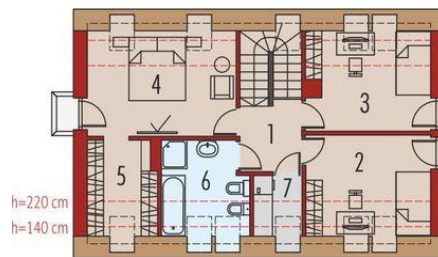




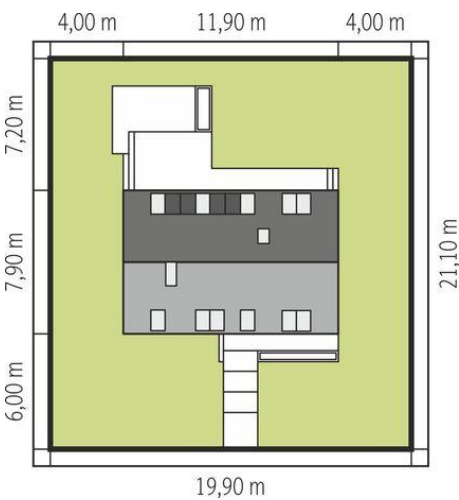
Projekt **AC E11 MULTI-COMFORT CE (DOM AF7-28)**



1. Pomieszczenie - 2.64m²
2. Pomieszczenie - 9.82m²
3. Pomieszczenie - 7.06m²
4. Pomieszczenie - 11.93m²
5. Pomieszczenie - 23.17m²
6. Pomieszczenie - 1.48m²
7. Pomieszczenie - 5.43m²



1. Pomieszczenie - 4.21m²
2. Pomieszczenie - 9.80m²
3. Pomieszczenie - 9.40m²
4. Pomieszczenie - 12.31m²
5. Pomieszczenie - 4.90m²
6. Pomieszczenie - 5.96m²
7. Pomieszczenie - 1.81m²



Informacje

Liczba pokoi:	3	Typ zabudowy:	z poddaszem
Pow. dachu:	110,33 m²	Pow. zabudowy:	95,00 m²
Szerokość budynku:	11,90 m	Pow. użytkowa:	104,49 m²
Długość budynku:	7,90 m	Kubatura:	360,08 m³
		Kąt nachylenia dachu:	45,00°
		Min. szerokość działki:	19,90 m
		Min. długość działki:	21,10 m
		Wysokość budynku:	8,39 m

Cena projektu na dzień 10.03.2021: **3 400,00 zł**



Pokaż projekt w internecie

AC E11 MULTI-COMFORT CE - StandardMULTI-COMFORT:Dom spełnia standard MULTI-COMFORT Grupy Saint-Gobain.Komfortrozumiany jako wpływ środowiska, w którym mieszkamy na nasze samopoczucie i zdrowie.