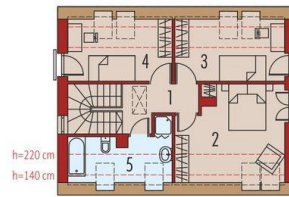




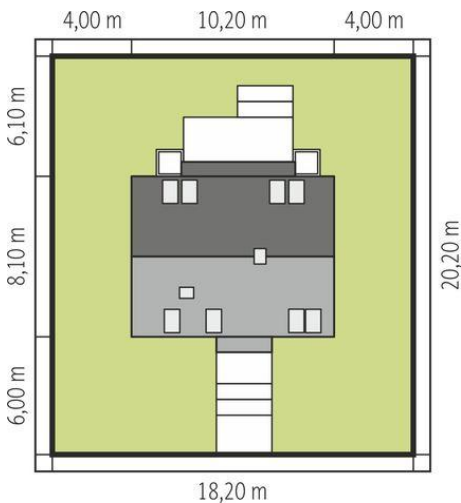
Projekt **AC E12 II ECONOMIC CE (DOM AF6-93)**



1. Pomieszczenie - 2.12m²
2. Pomieszczenie - 12.91m²
3. Pomieszczenie - 6.90m²
4. Pomieszczenie - 22.39m²
5. Pomieszczenie - 10.04m²
6. Pomieszczenie - 2.00m²
7. Pomieszczenie - 6.52m²



1. Pomieszczenie - 5.16m²
2. Pomieszczenie - 14.36m²
3. Pomieszczenie - 9.01m²
4. Pomieszczenie - 8.45m²
5. Pomieszczenie - 5.59m²



Informacje

Liczba pokoi:	4	Typ zabudowy:	z poddaszem
Pow. dachu:	123,40 m²	Pow. zabudowy:	83,91 m²
Szerokość budynku:	10,20 m	Pow. użytkowa:	98,93 m²
Długość budynku:	8,10 m	Kubatura:	324,93 m³
		Kąt nachylenia dachu:	42,00°
		Min. szerokość działki:	18,20 m
		Min. długość działki:	20,20 m
		Wysokość budynku:	8,30 m

Cena projektu na dzień 10.03.2021: **3 400,00 zł**



Pokaż projekt w internecie

AC E12 II ECONOMIC CE - Charakterystyka: dom parterowy z poddaszem użytkowym, niepodpiwniczony. Przeznaczenie: dom dla 4-osobowej rodziny. Technologia i konstrukcja: Fundamenty: ławy, bloczki betonowe 24 cm, ocieplenie styropian 15 cm. Ściany zewnętrzne: murowane, dwuwarstwowe, pustaki ceramiczne gr.