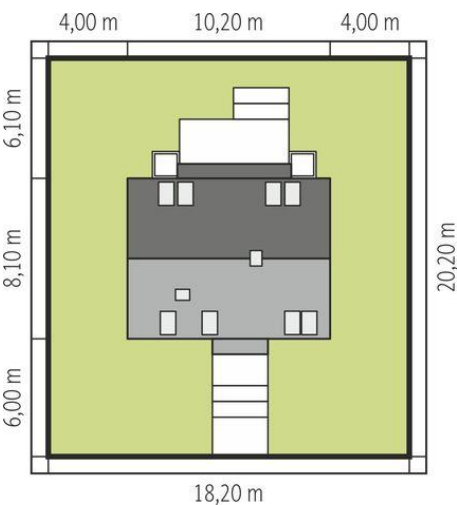
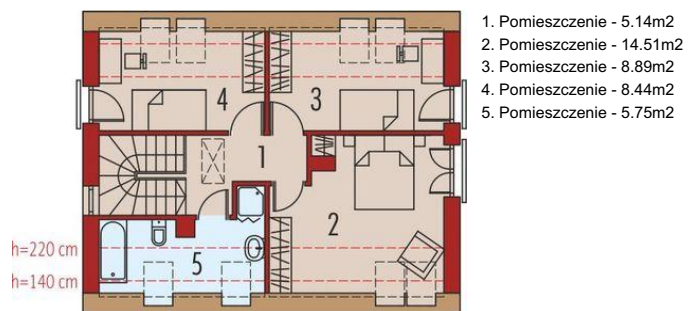
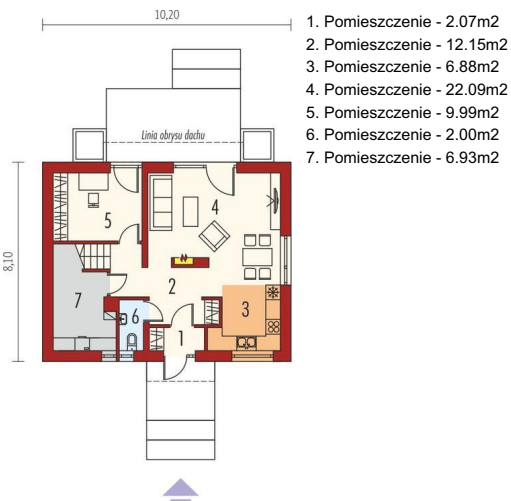




Projekt **AC E12 III ECONOMIC CE (DOM AF7-30)**



Informacje

Liczba pokoi:	4	Typ zabudowy:	z poddaszem
Pow. dachu:	102,00 m²	Pow. zabudowy:	83,71 m²
Szerokość budynku:	10,20 m	Pow. użytkowa:	97,91 m²
Długość budynku:	8,10 m	Kubatura:	327,76 m³
		Kąt nachylenia dachu:	42,00°
		Min. szerokość działki:	18,20 m
		Min. długość działki:	20,20 m
		Wysokość budynku:	8,30 m

Cena projektu na dzień 10.03.2021: **3 400,00 zł**



Pokaż projekt w internecie

AC E12 III ECONOMIC CE - W projekcie zastosowano systemy zabudowy poddaszy, ścian działowych i sufitów podwieszanych Rigips.