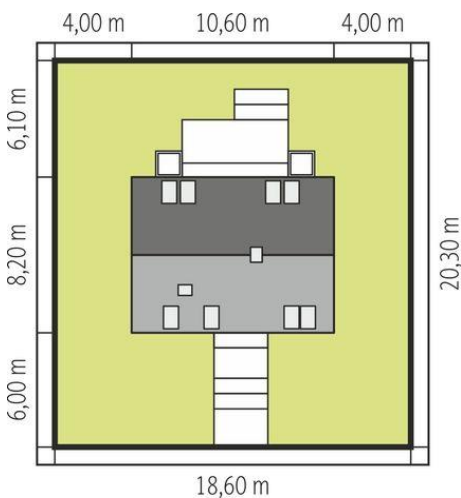
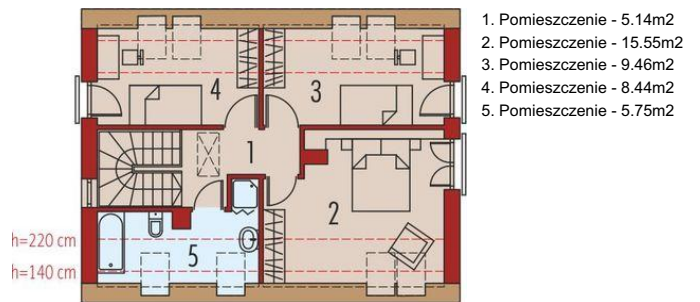
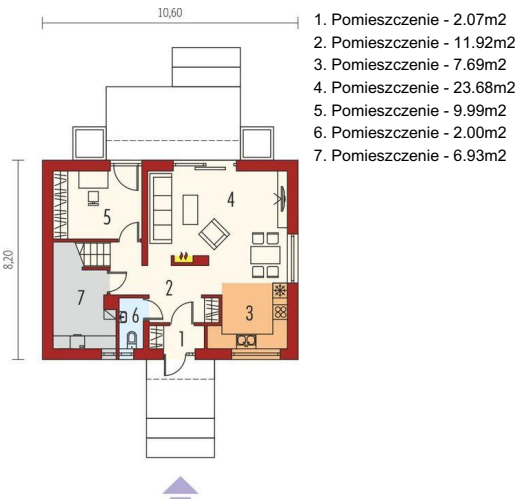




Projekt **AC E12 MULTI-COMFORT CE (DOM AF7-31)**



Informacje

Liczba pokoi:	4	Typ zabudowy:	z poddaszem
Pow. dachu:	105,30 m²	Pow. zabudowy:	88,05 m²
Szerokość budynku:	10,60 m	Pow. użytkowa:	101,69 m²
Długość budynku:	8,20 m	Kubatura:	338,34 m³
		Kąt nachylenia dachu:	42,00°
		Min. szerokość działki:	18,60 m
		Min. długość działki:	20,30 m
		Wysokość budynku:	8,30 m

Cena projektu na dzień 10.03.2021: **3 400,00 zł**



Pokaż projekt w internecie

AC E12 MULTI-COMFORT CE - StandardMULTI-COMFORT:Dom spełnia standard MULTI-COMFORT Grupy Saint-Gobain.Komfortrozumiany jako wpływ środowiska, w którym mieszkamy na nasze samopoczucie i zdrowie.