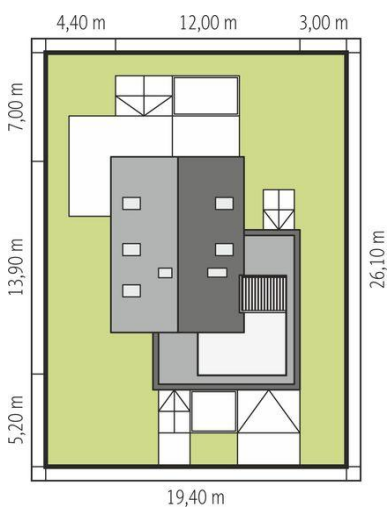
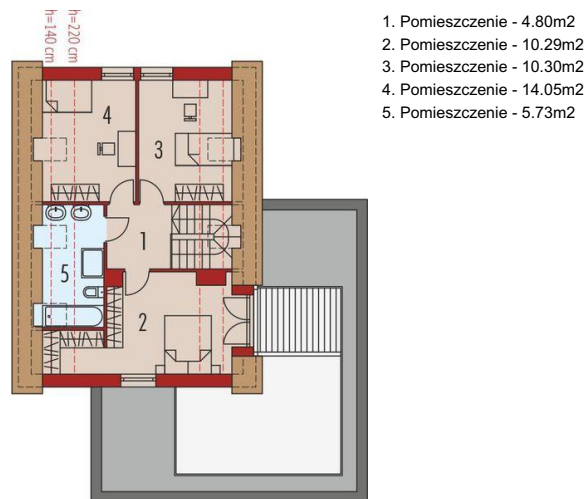
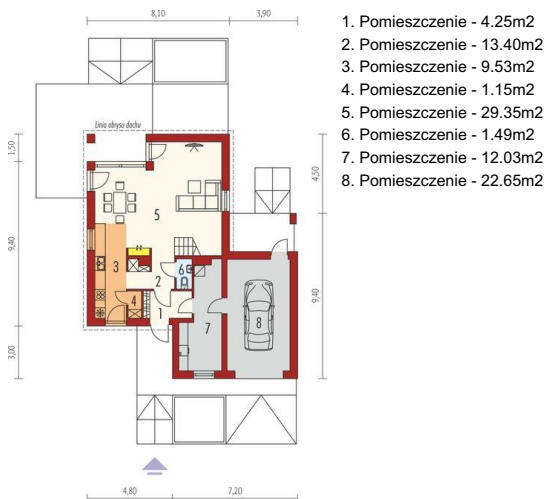




Projekt **AC E13 III G1 ECONOMIC CE (DOM AF7-33)**



**Informacje**

Liczba pokoi:	<b>3</b>	Typ zabudowy:	<b>z poddaszem</b>
Pow. dachu:	<b>124,00 m<sup>2</sup></b>	Pow. zabudowy:	<b>136,52 m<sup>2</sup></b>
Szerokość budynku:	<b>12,00 m</b>	Pow. użytkowa:	<b>104,34 m<sup>2</sup></b>
Długość budynku:	<b>13,90 m</b>	Kubatura:	<b>473,70 m<sup>3</sup></b>
		Kąt nachylenia dachu:	<b>45,00°</b>
		Min. szerokość działki:	<b>19,40 m</b>
		Min. długość działki:	<b>26,10 m</b>
		Wysokość budynku:	<b>8,40 m</b>

Cena projektu na dzień 10.03.2021: **3 400,00 zł**

**Pokaż projekt w internecie**

AC E13 III G1 ECONOMIC CE - W projekcie zastosowano systemy zabudowy poddaszy, ścian działowych i sufitów podwieszanych Rigips.