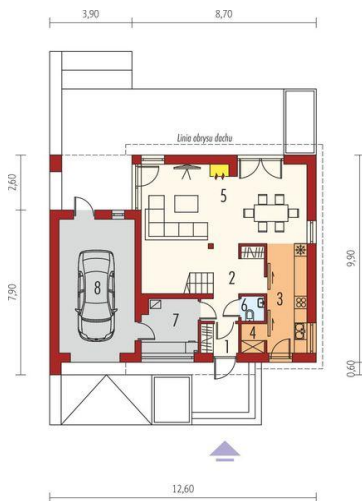
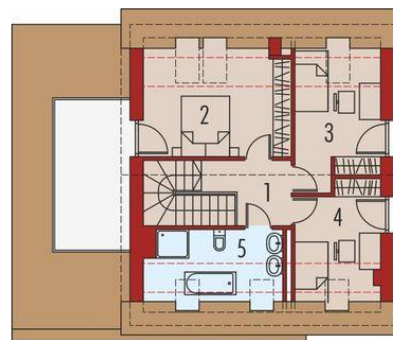




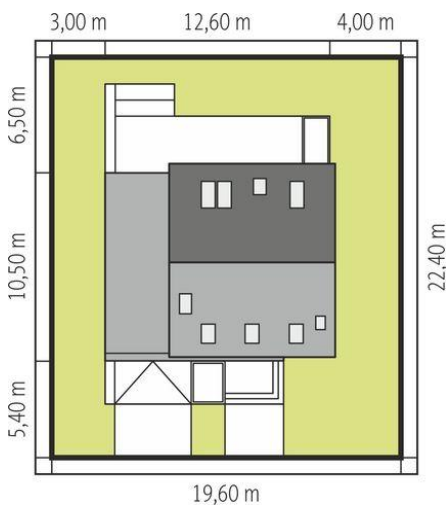
Projekt **AC E14 III G1 ECONOMIC CE (DOM AF7-35)**



1. Pomieszczenie - 2.45m²
2. Pomieszczenie - 14.66m²
3. Pomieszczenie - 9.83m²
4. Pomieszczenie - 1.50m²
5. Pomieszczenie - 30.53m²
6. Pomieszczenie - 1.27m²
7. Pomieszczenie - 6.65m²
8. Pomieszczenie - 22.87m²



1. Pomieszczenie - 5.05m²
2. Pomieszczenie - 13.58m²
3. Pomieszczenie - 10.14m²
4. Pomieszczenie - 8.41m²
5. Pomieszczenie - 6.88m²



Informacje

Liczba pokoi:	3	Typ zabudowy:	z poddaszem
Pow. dachu:	128,00 m²	Pow. zabudowy:	126,66 m²
Szerokość budynku:	12,70 m	Pow. użytkowa:	104,31 m²
Długość budynku:	10,60 m	Kubatura:	462,10 m³
		Kąt nachylenia dachu:	40,00°
		Min. szerokość działki:	19,60 m
		Min. długość działki:	22,40 m
		Wysokość budynku:	8,84 m

Cena projektu na dzień 10.03.2021: **3 400,00 zł**



Pokaż projekt w internecie

AC E14 III G1 ECONOMIC CE - W projekcie zastosowano systemy zabudowy poddaszy, ścian działowych i sufitów podwieszanych Rigips.