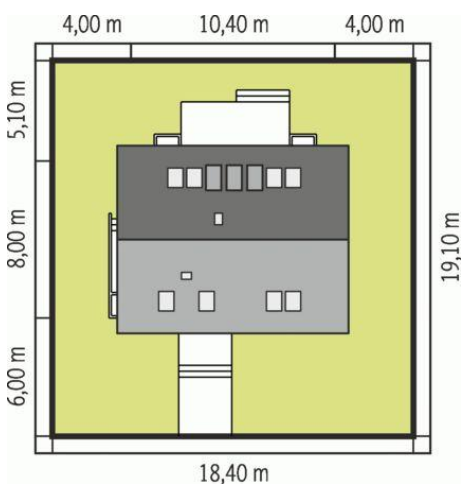
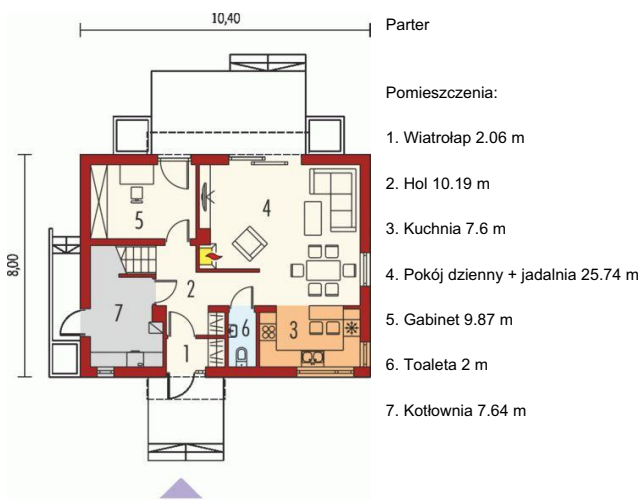


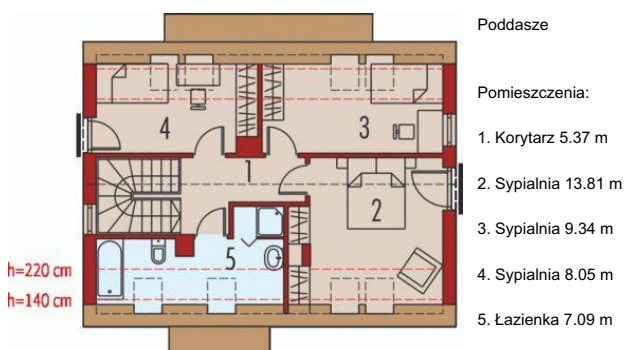
Projekt **AC E1 ECONOMIC (wersja A) CE (DOM AF2-51)**



Parter



Poddasze



Informacje

Pow. dachu:	103,90 m²	Typ zabudowy:	z poddaszem
Szerokość budynku:	10,40 m	Pow. użytkowa:	101,12 m²
Długość budynku:	8,00 m	Kubatura:	338,98 m³
		Kąt nachylenia dachu:	42,00 °
		Min. szerokość działki:	18,40 m
		Min. długość działki:	19,10 m
		Wysokość budynku:	8,30 m
		Liczba pokoi:	5

Cena projektu na dzień 10.03.2021: **3 400,00 zł**



Pokaż projekt w internecie

AC E1 ECONOMIC (wersja A) CE - Dom parterowy z poddaszem użytkowym, niepodpiwniczony, przeznaczony dla 3-4 osobowej rodziny. Strefę dzienną tworzy otwarta kuchnia połączona z pokojem dziennym i jadalnią, gabinet oraz toaleta. Strefa nocna to trzy sypialnie z wygodną łazienką.