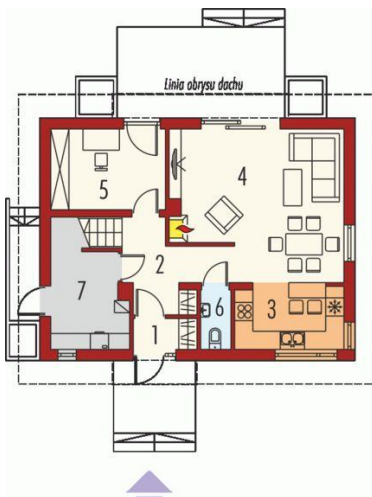




Projekt **AC E1 ECONOMIC G1 (wersja B) CE (DOM AF3-78)**



Parter

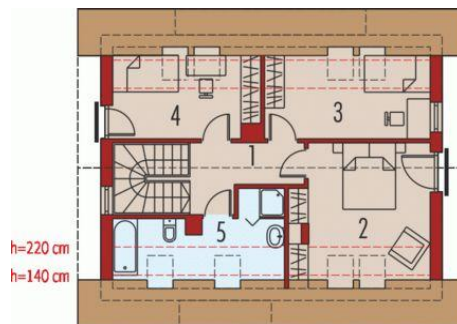


Parter

Pomieszczenia:

1. Wiatrołap 2.07 m
2. Hol 9.05 m
3. Kuchnia 7.5 m
4. Pokój dzienny, jadalnia 25.79 m
5. Gabinet 9.9 m
6. Toaleta 1.89 m
7. Kotłownia 8.75 m

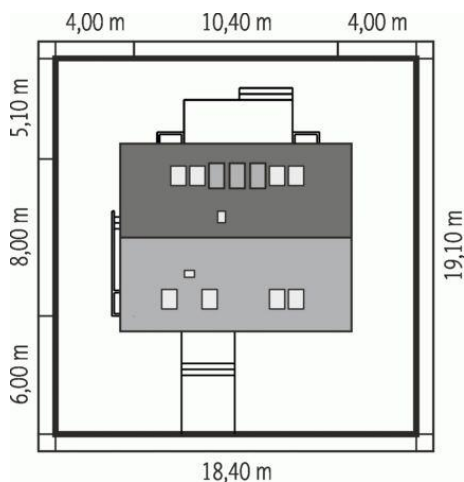
Poddasze



Poddasze

Pomieszczenia:

1. Korytarz 5.47 m
2. Sypialnia 13.96 m
3. Sypialnia 9.38 m
4. Sypialnia 8.17 m
5. Łazienka 7.24 m



Informacje

Pow. dachu:	140,00 m²	Typ zabudowy:	z poddaszem
Szerokość budynku:	10,40 m	Pow. użytkowa:	100,42 m²
Długość budynku:	8,00 m	Kubatura:	338,08 m³
		Kąt nachylenia dachu:	42,00°
		Min. szerokość działki:	18,40 m
		Min. długość działki:	19,10 m
		Wysokość budynku:	8,30 m
		Liczba pokoi:	5

Cena projektu na dzień 10.03.2021: **2 300,00 zł**



Pokaż projekt w internecie

AC E1 ECONOMIC G1 (wersja B) CE - Dom parterowy z poddaszem użytkowym, niepodpiwniczony, przeznaczony dla 3-4 osobowej rodziny. Strefę dzienną tworzy otwarta kuchnia połączona z pokojem dziennym i jadalnią, gabinet oraz toaleta. Strefa nocna to trzy sypialnie z wygodną łazienką.