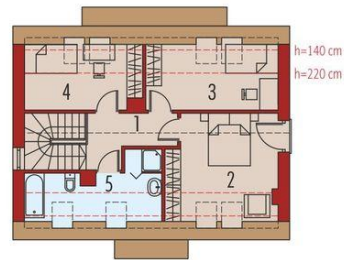




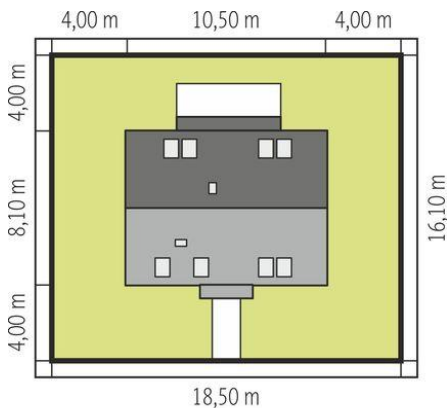
Projekt **AC E1 II ECONOMIC (wersja A) CE (DOM AF7-27)**



1. Pomieszczenie - 2.08m²
2. Pomieszczenie - 11.33m²
3. Pomieszczenie - 7.61m²
4. Pomieszczenie - 25.68m²
5. Pomieszczenie - 9.90m²
6. Pomieszczenie - 2.13m²
7. Pomieszczenie - 6.49m²



1. Pomieszczenie - 5.40m²
2. Pomieszczenie - 13.99m²
3. Pomieszczenie - 9.46m²
4. Pomieszczenie - 8.17m²
5. Pomieszczenie - 7.18m²



Schemat uwzględnia minimalne odległości od budynku do granicy działki.
Szczegóły w zakładce: Jak czytać projekt?

Informacje

Liczba pokoi:	4	Typ zabudowy:	z poddaszem
Pow. dachu:	105,60 m²	Pow. zabudowy:	86,36 m²
Szerokość budynku:	10,50 m	Pow. użytkowa:	102,93 m²
Długość budynku:	8,10 m	Kubatura:	370,75 m³
		Kąt nachylenia dachu:	42,00°
		Min. szerokość działki:	18,50 m
		Min. długość działki:	16,10 m
		Wysokość budynku:	8,30 m

Cena projektu na dzień 10.03.2021: **3 400,00 zł**



Pokaż projekt w internecie

AC E1 II ECONOMIC (wersja A) CE - W projekcie zastosowano systemy zabudowy poddaszy, ścian działowych i sufitów podwieszanych Rigips.