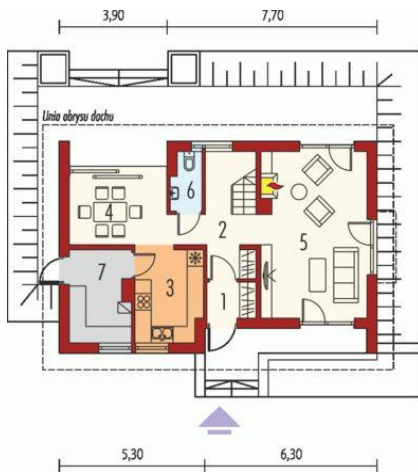




Projekt **AC E2 ECONOMIC (wersja B) CE (DOM AF2-54)**



Parter

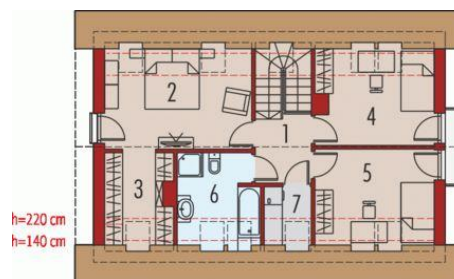


Parter

Pomieszczenia:

1. Wiatrołap 2.28 m
2. Hol 9.95 m
3. Kuchnia 8.34 m
4. Jadalnia 8.71 m
5. Salon 23.03 m
6. Toaleta 2.22 m
7. Kotłownia 7.27 m

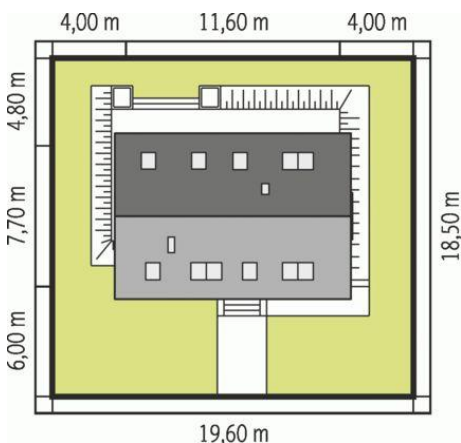
Poddasze



Poddasze

Pomieszczenia:

1. Korytarz 4.1 m
2. Sypialnia 13.2 m
3. Garderoba 5.3 m
4. Sypialnia 9.97 m
5. Sypialnia 10.21 m
6. Łazienka 6.39 m
7. Pralnia 2.07 m



Informacje

Pow. dachu:	151,67 m²	Typ zabudowy:	z poddaszem
Szerokość budynku:	11,60 m	Pow. użytkowa:	105,77 m²
Długość budynku:	7,70 m	Kubatura:	356,97 m³
		Kąt nachylenia dachu:	45,00°
		Min. szerokość działki:	19,60 m
		Min. długość działki:	18,50 m
		Wysokość budynku:	8,40 m
		Liczba pokoi:	4

Cena projektu na dzień 10.03.2021: **3 400,00 zł**



Pokaż projekt w internecie

AC E2 ECONOMIC (wersja B) CE - AC E2 ECONOMIC (wersja B) CE to dom parterowy z poddaszem użytkowym, niepodpiwniczony, przeznaczony dla 4-5 osobowej rodziny. Pięknie przeszklona jadalnia usytuowana w pobliżu kuchni, wydzielony salon z kominkiem oraz mała toaleta tworzą strefę dzienną domu.