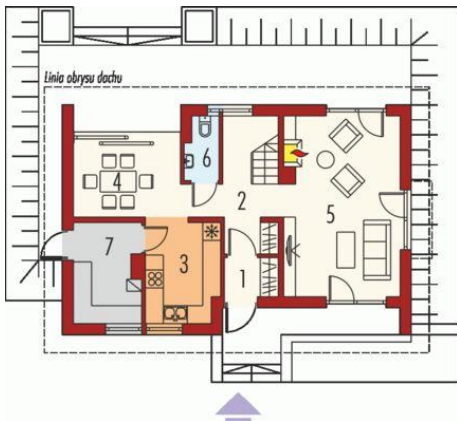




Projekt **AC E2 ECONOMIC G1 (wersja B) CE (DOM AF3-80)**



Parter

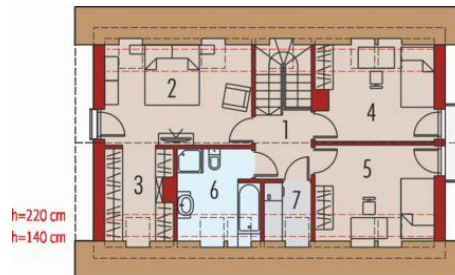


Parter

Pomieszczenia:

1. Wiatrołap 2.28 m
2. Hol 9.95 m
3. Kuchnia 8.34 m
4. Jadalnia 8.71 m
5. Salon 23.03 m
6. Toaleta 2.22 m
7. Kotłownia 7.27 m

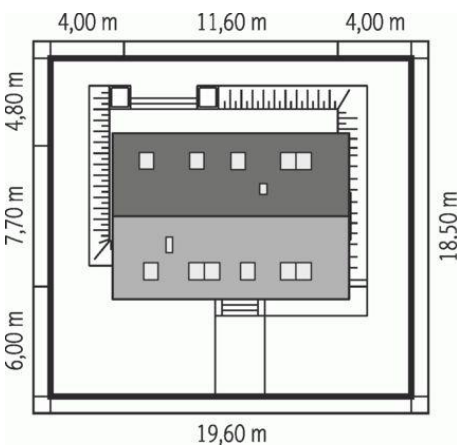
Poddasze



Poddasze

Pomieszczenia:

1. Korytarz 4.1 m
2. Sypialnia 13.2 m
3. Garderoba 5.3 m
4. Sypialnia 9.97 m
5. Sypialnia 10.21 m
6. Łazienka 6.39 m
7. Pralnia 2.07 m



### Informacje

Pow. dachu:	<b>151,67 m<sup>2</sup></b>	Typ zabudowy:	<b>z poddaszem</b>
Szerokość budynku:	<b>11,60 m</b>	Pow. użytkowa:	<b>105,77 m<sup>2</sup></b>
Długość budynku:	<b>7,70 m</b>	Kubatura:	<b>356,97 m<sup>3</sup></b>
		Kąt nachylenia dachu:	<b>45,00°</b>
		Min. szerokość działki:	<b>19,60 m</b>
		Min. długość działki:	<b>18,50 m</b>
		Wysokość budynku:	<b>8,40 m</b>
		Liczba pokoi:	<b>4</b>

Cena projektu na dzień 10.03.2021: **2 300,00 zł**



**Pokaż projekt w internecie**

AC E2 ECONOMIC G1 (wersja B) CE - Dom parterowy z poddaszem użytkowym, niepodpiwniczony, przeznaczony dla 4-5 osobowej rodziny. Pięknie przeszklona jadalnia usytuowana w pobliżu kuchni, wydzielony salon z kominkiem oraz mała toaleta tworzą strefę dzienną domu.