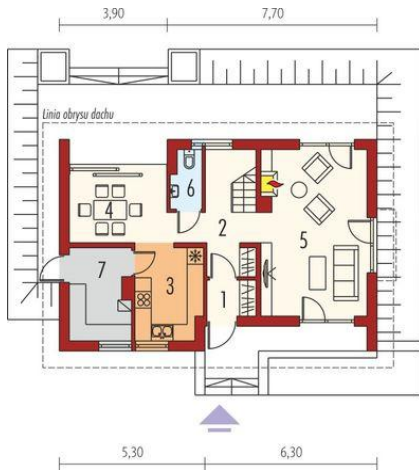
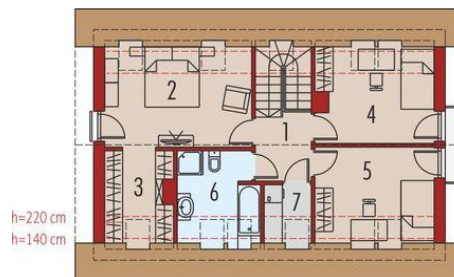




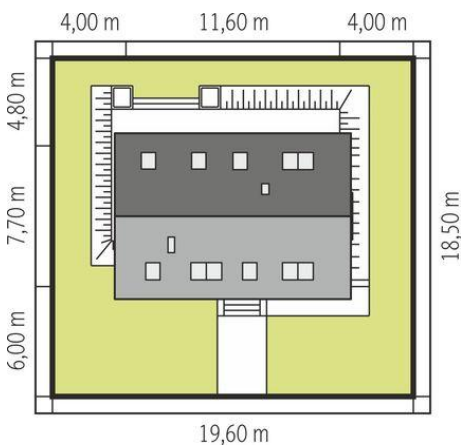
Projekt **AC E2 ECONOMIC (wersja B) CE (DOM AF6-54)**



1. Pomieszczenie - 2,28m²
2. Pomieszczenie - 9,95m²
3. Pomieszczenie - 8,34m²
4. Pomieszczenie - 8,71m²
5. Pomieszczenie - 23,03m²
6. Pomieszczenie - 2,22m²
7. Pomieszczenie - 7,27m²



1. Pomieszczenie - 4,10m²
2. Pomieszczenie - 13,20m²
3. Pomieszczenie - 5,30m²
4. Pomieszczenie - 9,97m²
5. Pomieszczenie - 10,21m²
6. Pomieszczenie - 6,39m²
7. Pomieszczenie - 2,07m²



Informacje

Liczba pokoi:	3	Typ zabudowy:	z poddaszem
Pow. dachu:	151,67 m²	Pow. zabudowy:	89,90 m²
Szerokość budynku:	11,60 m	Pow. użytkowa:	105,77 m²
Długość budynku:	7,70 m	Kubatura:	356,97 m³
		Kąt nachylenia dachu:	45,00°
		Min. szerokość działki:	19,60 m
		Min. długość działki:	18,50 m
		Wysokość budynku:	8,40 m

Cena projektu na dzień 10.03.2021: **3 400,00 zł**



Pokaż projekt w internecie

AC E2 ECONOMIC (wersja B) CE - Kolekcja ECONOMIC - domy ładne i tanie w budowie. Kolekcja ECONOMIC została zaprojektowana z troską o ekonomiczny charakter budowy.