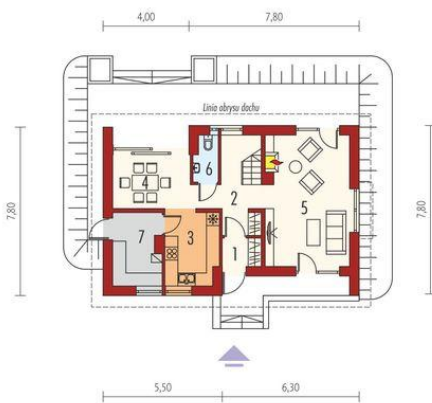
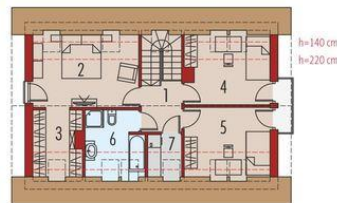




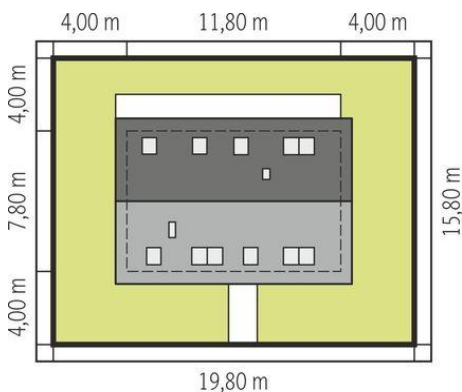
Projekt **AC E2 II ECONOMIC (wersja B) CE (DOM AF7-36)**



1. Pomieszczenie - 2.29m²
2. Pomieszczenie - 9.53m²
3. Pomieszczenie - 8.39m²
4. Pomieszczenie - 9.05m²
5. Pomieszczenie - 23.31m²
6. Pomieszczenie - 2.18m²
7. Pomieszczenie - 7.24m²



1. Pomieszczenie - 4.08m²
2. Pomieszczenie - 12.52m²
3. Pomieszczenie - 4.91m²
4. Pomieszczenie - 9.31m²
5. Pomieszczenie - 9.72m²
6. Pomieszczenie - 5.97m²
7. Pomieszczenie - 1.84m²



Schemat uwzględnia minimalne odległości od budynku do granicy działki.
Szczegóły w zakładce: Jak czytać projekt?

Informacje

Liczba pokoi:	3	Typ zabudowy:	z poddaszem
Pow. dachu:	153,60 m²	Pow. zabudowy:	92,86 m²
Szerokość budynku:	11,80 m	Pow. użytkowa:	103,10 m²
Długość budynku:	7,80 m	Kubatura:	358,03 m³
		Kąt nachylenia dachu:	45,00°
		Min. szerokość działki:	19,80 m
		Min. długość działki:	15,80 m
		Wysokość budynku:	8,39 m

Cena projektu na dzień 07.04.2022: **3 700,00 zł**



Pokaż projekt w internecie

AC E2 II ECONOMIC (wersja B) CE - W projekcie zastosowano systemy zabudowy poddaszy, ścian działowych i sufitów podwieszanych Rigips.