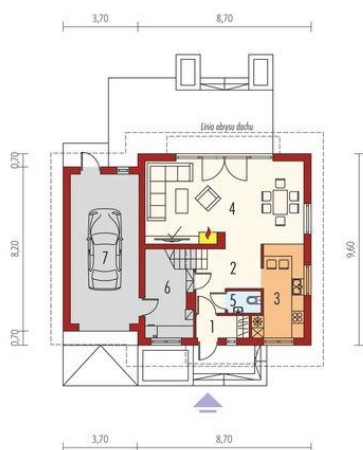
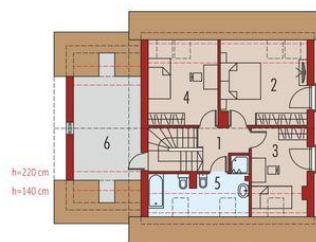




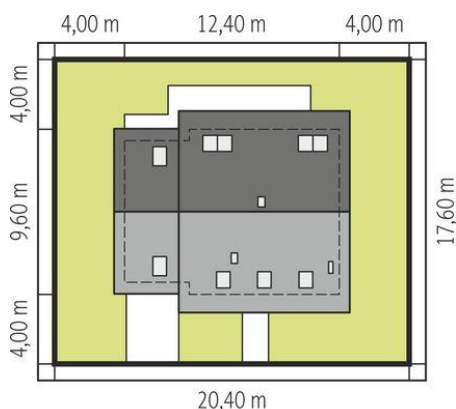
Projekt **AC E3 G1 ECONOMIC (wersja A) CE (DOM AF2-68)**



1. Pomieszczenie - 2.79m²
2. Pomieszczenie - 10.84m²
3. Pomieszczenie - 10.01m²
4. Pomieszczenie - 31.75m²
5. Pomieszczenie - 1.75m²
6. Pomieszczenie - 7.58m²
7. Pomieszczenie - 24.62m²



1. Pomieszczenie - 4.34m²
2. Pomieszczenie - 13.74m²
3. Pomieszczenie - 9.64m²
4. Pomieszczenie - 12.22m²
5. Pomieszczenie - 6.90m²
6. Pomieszczenie - 17.37m²



Schemat uwzględnia minimalne odległości od budynku do granicy działki.
Szczegóły w zakładce: Jak czytać projekt?

Informacje

| | | | |
|--------------------|-----------------------------|-------------------------|-----------------------------|
| Liczba pokoi: | 4 | Typ zabudowy: | z poddaszem |
| Pow. dachu: | 190,90 m² | Pow. zabudowy: | 115,40 m² |
| Szerokość budynku: | 12,40 m | Pow. użytkowa: | 103,98 m² |
| Długość budynku: | 9,60 m | Kubatura: | 385,57 m³ |
| | | Kąt nachylenia dachu: | 40,00° |
| | | Min. szerokość działki: | 20,40 m |
| | | Min. długość działki: | 17,60 m |
| | | Wysokość budynku: | 8,80 m |

Cena projektu na dzień 10.03.2021: **3 400,00 zł**



Pokaż projekt w internecie