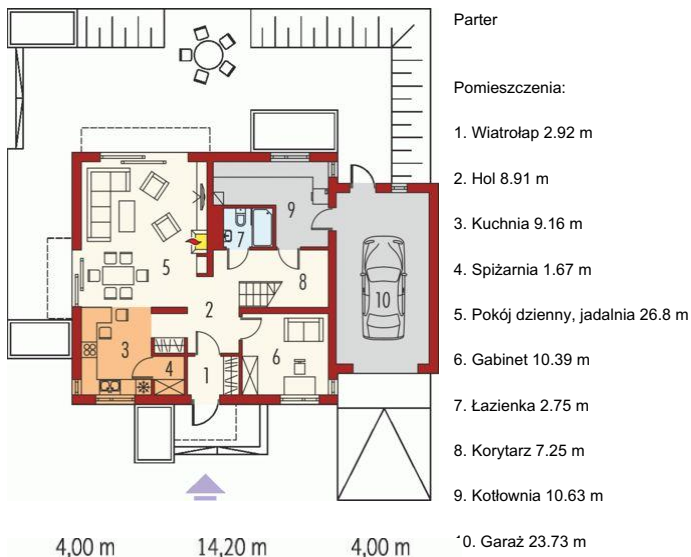




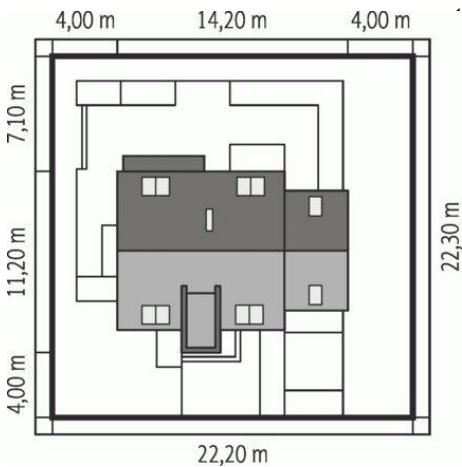
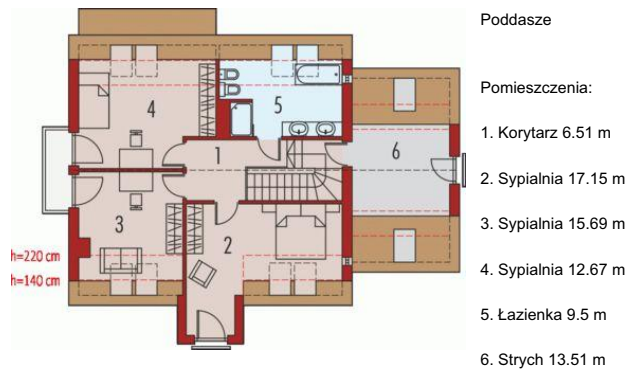
Projekt **AC E5 ECONOMIC (wersja B) CE (DOM AF3-83)**



Parter



Poddasze



**Informacje**

Liczba pokoi:	<b>5</b>	Typ zabudowy:	<b>z poddaszem</b>
Pow. dachu:	<b>219,01 m<sup>2</sup></b>	Pow. zabudowy:	<b>130,04 m<sup>2</sup></b>
Szerokość budynku:	<b>14,20 m</b>	Pow. użytkowa:	<b>131,37 m<sup>2</sup></b>
Długość budynku:	<b>11,20 m</b>	Kubatura:	<b>533,69 m<sup>3</sup></b>
		Kąt nachylenia dachu:	<b>42,00°</b>
		Min. szerokość działki:	<b>22,20 m</b>
		Min. długość działki:	<b>22,30 m</b>
		Wysokość budynku:	<b>8,85 m</b>

Cena projektu na dzień 10.03.2021: **2 300,00 zł**



**Pokaż projekt w internecie**

AC E5 ECONOMIC (wersja B) CE - Dom parterowy z poddaszem użytkowym, z garażem jednostanowiskowym, niepodpiwniczony, przeznaczony dla 3-5 osobowej rodziny. Wygodną strefę dzienną na parterze tworzy salon z kominkiem, połączony z jadalnią i otwartą kuchnią, spiżarnia, gabinet i mała łazienka.