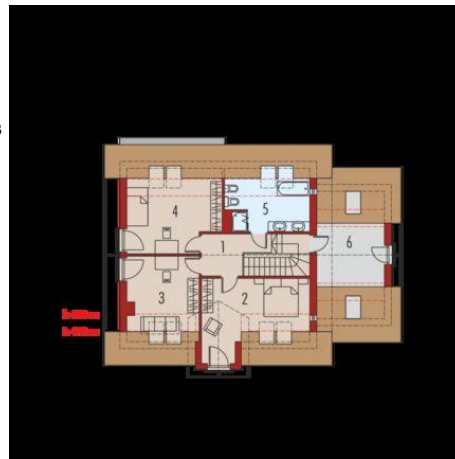




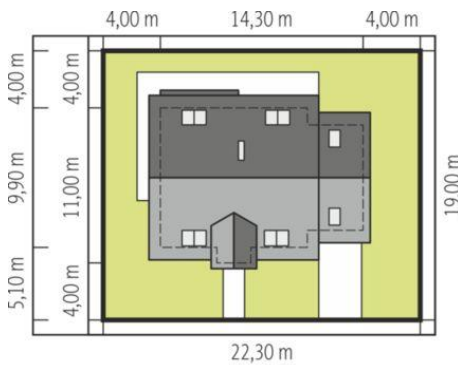
Projekt **AC E5 G1 (wersja C) ECONOMIC CE (DOM AF8-44)**



1. Wiatrołap 2.96 m²
2. Hol 7.57 m²
3. Kuchnia 9.18 m²
4. Spiżarnia 1.86 m²
5. Pokój dzienny + jadalnia 26.75 m²
6. Gabinet 10.45 m²
7. Łazienka 2.92 m²
8. Korytarz + schody 8.61 m²
9. Kottownia 10.51 m²
10. Garaż 23.73 m²



1. Korytarz 6.51 m²
2. Sypialnia 16.55 m²
3. Sypialnia 15.59 m²
4. Sypialnia 12.73 m²
5. Łazienka 9.48 m²
6. Strych 12.21 m²



Schemat uwzględnia minimalne odległości od budynku do granicy działki.

Informacje

Liczba pokoi:	5	Typ zabudowy:	z poddaszem
Pow. dachu:	229,00 m²	Pow. zabudowy:	133,91 m²
Szerokość budynku:	14,30 m	Pow. użytkowa:	131,17 m²
Długość budynku:	11,00 m	Kubatura:	463,47 m³
		Kąt nachylenia dachu:	42,00°
		Min. szerokość działki:	22,30 m
		Min. długość działki:	19,00 m
		Wysokość budynku:	8,95 m

Cena projektu na dzień 10.03.2021: **3 400,00 zł**



Pokaż projekt w internecie

AC E5 G1 (wersja C) ECONOMIC CE - E5 G1 ECONOMIC (wersja C) to subtelna elegancja w nowoczesnym wydaniu. Prosta konstrukcja, zwarta bryła i morze naturalnego światła we wnętrzu to tylko niektóre atuty projektu, który perfekcyjnie łączy atrakcyjny wygląd zewnętrzny z funkcjonalnością.