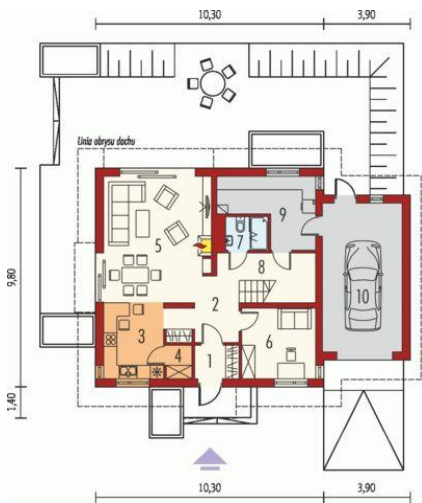




Projekt **AC E5 G1 ECONOMIC (wersja A) CE (DOM AF2-69)**



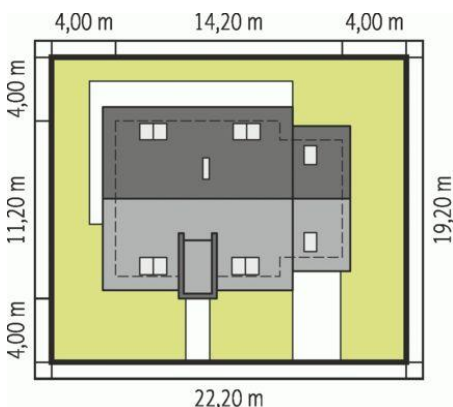
Parter



Parter

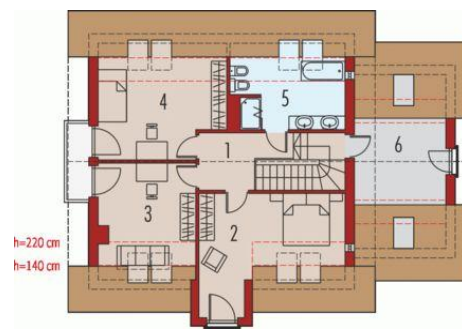
Pomieszczenia:

1. Wiatrołap 2.92 m
2. Hol + schody 8.91 m
3. Kuchnia 9.16 m
4. Spizarnia 1.67 m
5. Pokój dzienny + jadalnia 26.8 m
6. Gabinet 10.39 m
7. Łazienka 2.75 m
8. Korytarz 7.25 m
9. Kotłownia 10.63 m
10. Garaż 23.73 m



Schemat uwzględnia minimalne odległości od budynku do granicy działki.
Szczegóły w zakładce: Jak czytać projekt?

Poddasze



Poddasze

Pomieszczenia:

1. Korytarz 6.51 m
2. Sypialnia 17.15 m
3. Sypialnia 15.69 m
4. Sypialnia 12.67 m
5. Łazienka 9.5 m
6. Strych 13.51 m

Informacje

Pow. dachu:	219,01 m²	Typ zabudowy:	z poddaszem
Szerokość budynku:	14,20 m	Pow. użytkowa:	131,37 m²
Długość budynku:	11,20 m	Kubatura:	533,69 m³
		Kąt nachylenia dachu:	42,00°
		Min. szerokość działki:	22,20 m
		Min. długość działki:	19,20 m
		Wysokość budynku:	8,85 m
		Liczba pokoi:	5

Cena projektu na dzień 10.03.2021: **3 400,00 zł**



Pokaż projekt w internecie

AC E5 G1 ECONOMIC (wersja A) CE - Dom parterowy z poddaszem użytkowym, z garażem jednoosobowym, niepodpiwniczony, przeznaczony dla 3-5 osobowej rodziny. Otwartą strefę dzienną na parterze tworzy salon z kominkiem, połączony z jadalnią i otwartą kuchnią, spizarnia, gabinet i mała łazienka.