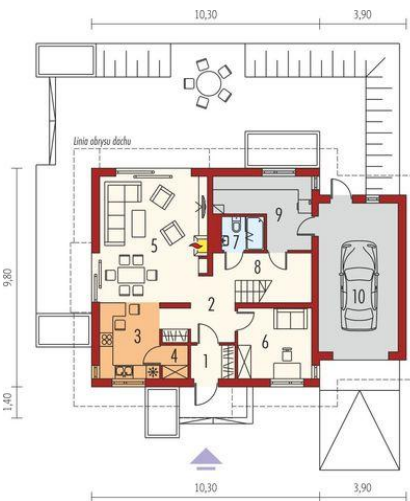
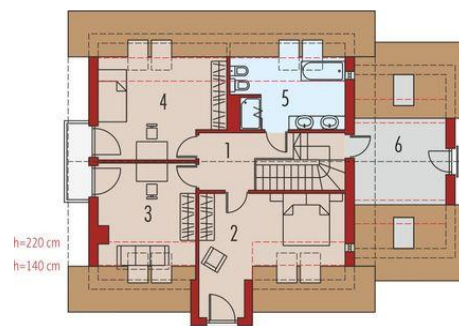




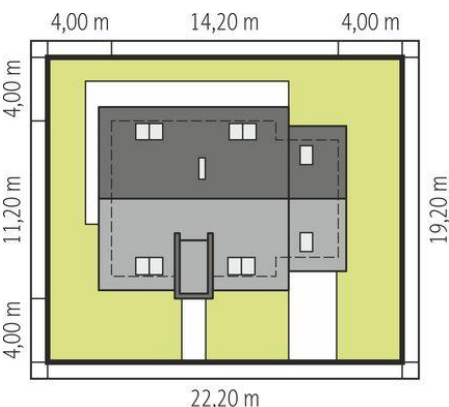
Projekt **AC E5 G1 ECONOMIC (wersja A) CE (DOM AF3-82)**



1. Pomieszczenie - 2.92m²
2. Pomieszczenie - 8.91m²
3. Pomieszczenie - 9.16m²
4. Pomieszczenie - 1.67m²
5. Pomieszczenie - 26.80m²
6. Pomieszczenie - 10.39m²
7. Pomieszczenie - 2.75m²
8. Pomieszczenie - 7.25m²
9. Pomieszczenie - 10.63m²
10. Pomieszczenie - 23.73m²



1. Pomieszczenie - 6.51m²
2. Pomieszczenie - 17.15m²
3. Pomieszczenie - 15.69m²
4. Pomieszczenie - 12.67m²
5. Pomieszczenie - 9.50m²
6. Pomieszczenie - 13.51m²



Schemat uwzględnia minimalne odległości od budynku do granicy działki.
Szczegóły w zakładce: Jak czytać projekt?

Informacje

Liczba pokoi:	4	Typ zabudowy:	z poddaszem
Pow. dachu:	219,01 m²	Pow. zabudowy:	130,04 m²
Szerokość budynku:	14,20 m	Pow. użytkowa:	131,37 m²
Długość budynku:	11,20 m	Kubatura:	533,69 m³
		Kąt nachylenia dachu:	42,00°
		Min. szerokość działki:	22,20 m
		Min. długość działki:	19,20 m
		Wysokość budynku:	8,85 m

Cena projektu na dzień 10.03.2021: **3 400,00 zł**



Pokaż projekt w internecie

AC E5 G1 ECONOMIC (wersja A) CE - Kolekcja ECONOMIC - domy ładne i tanie w budowie Kolekcja ECONOMIC została zaprojektowana z troską o ekonomiczny charakter budowy.