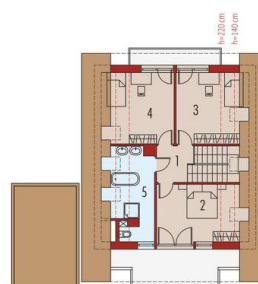
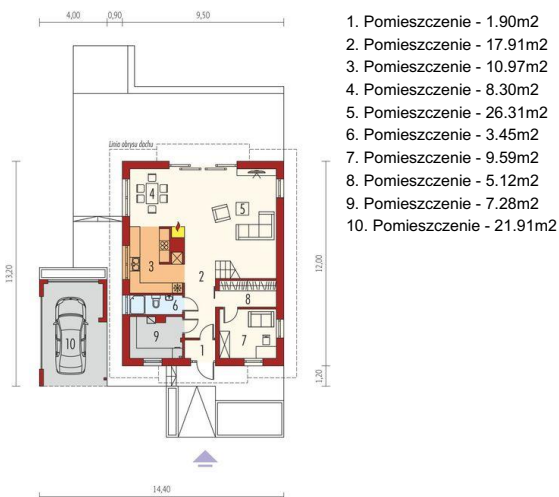
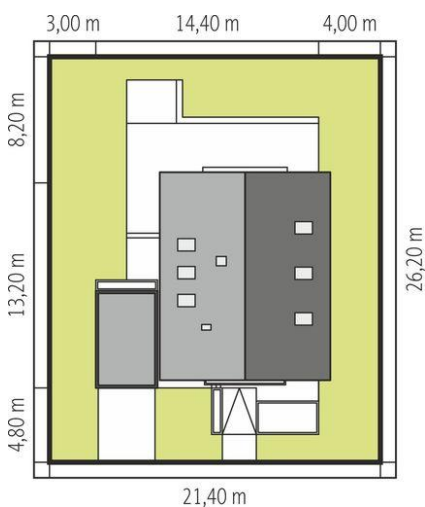




Projekt **AC E9 (z wiatą) soft CE (DOM AF7-38)**



1. Pomieszczenie - 4.18m²
2. Pomieszczenie - 14.06m²
3. Pomieszczenie - 12.67m²
4. Pomieszczenie - 12.67m²
5. Pomieszczenie - 9.86m²



Informacje

Liczba pokoi:	4	Typ zabudowy:	z poddaszem
Pow. dachu:	202,40 m²	Pow. zabudowy:	141,09 m²
Szerokość budynku:	14,40 m	Pow. użytkowa:	136,99 m²
Długość budynku:	13,20 m	Kubatura:	522,42 m³
		Kąt nachylenia dachu:	45,00°
		Min. szerokość działki:	21,40 m
		Min. długość działki:	26,20 m
		Wysokość budynku:	8,99 m

Cena projektu na dzień 07.04.2022: **4 100,00 zł**



Pokaż projekt w internecie

AC E9 (z wiatą) soft CE - Budynek zaprojektowano jako wyposażony w standardowe instalacje: wentylację grawitacyjną i kocioł gazowy kondensacyjny.