



Projekt **AC E9 z wiatą (wersja B) ENERGO PLUS CE (DOM AF6-63)**



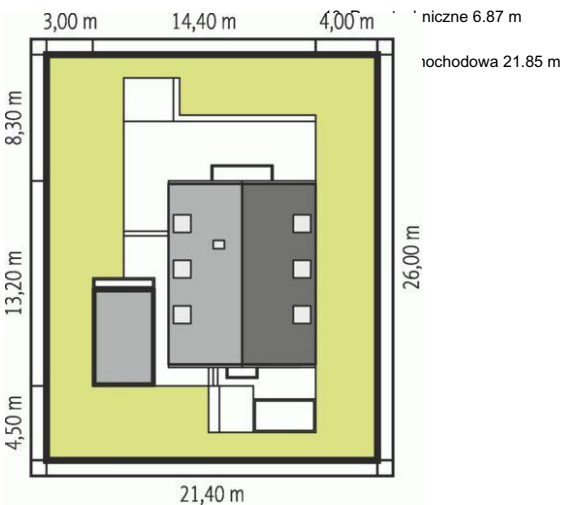
Parter



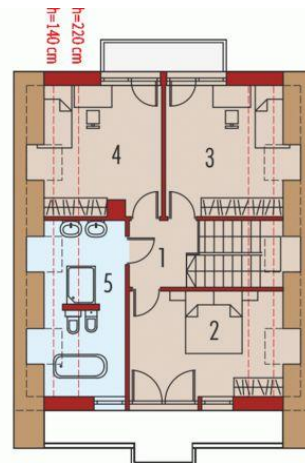
Parter

Pomieszczenia:

1. Wiatrołap 1.67 m
2. Hol 17.94 m
3. Kuchnia 11.66 m
4. Spiżarnia 1.07 m
5. Jadalnia 8.15 m
6. Pokój dzienny 24.85 m
7. Łazienka 3.9 m
8. Pokój gościnny 9.59 m
9. Garderoba 5.12 m



Poddasze



Poddasze

Pomieszczenia:

1. Korytarz 4.18 m
2. Sypialnia 14.06 m
3. Sypialnia 12.61 m
4. Sypialnia 12.34 m
5. Łazienka 10.56 m

Informacje

Pow. dachu:	146,37 m²	Typ zabudowy:	z poddaszem
Szerokość budynku:	14,40 m	Pow. użytkowa:	137,76 m²
Długość budynku:	13,20 m	Kubatura:	466,97 m³
		Kąt nachylenia dachu:	45,00°
		Min. szerokość działki:	21,40 m
		Min. długość działki:	26,00 m
		Wysokość budynku:	8,99 m
		Liczba pokoi:	4

Cena projektu na dzień 10.03.2021: **4 000,00 zł**



Pokaż projekt w internecie

AC E9 z wiatą (wersja B) ENERGO PLUS CE - Dom E9 z wiatą (wersja B) ENERGO PLUS - nowoczesność w parze z funkcjonalnością. Zwarta bryła, bardzo dobra izolacja wszystkich przegród oraz szereg energooszczędnych instalacji sprawiają, że budynek wyróżniają znakomite parametry cieplne.