



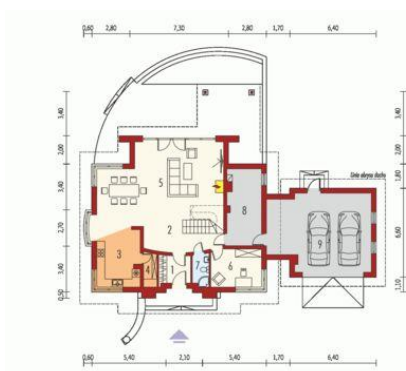
Projekt **AC Edek G2 CE (DOM AE8-77)**



Parter



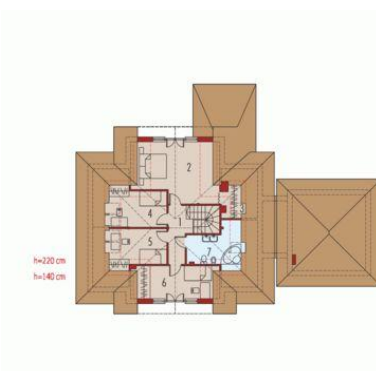
Poddasze



Parter

Pomieszczenia:

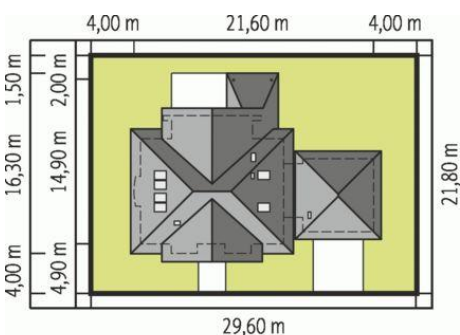
1. Wiatrołap 4.15 m
2. Hol + schody 15.77 m
3. Kuchnia 13.82 m
4. Spizarnia 3.09 m
5. Pokój dzienny 48.8 m
6. Gabinet 10.31 m
7. Łazienka 2.81 m
8. Kottownia 13.93 m
9. Garaż 41.5 m



Poddasze

Pomieszczenia:

1. Korytarz 5.35 m
2. Sypialnia 22.87 m
3. Garderoba 3.16 m
4. Sypialnia 11.8 m
5. Sypialnia 11.67 m
6. Sypialnia 13.14 m
7. Łazienka 10.7 m



Schemat uwzględnia minimalne odległości od budynku do granicy działki.
Szczegóły w zakładce: Jak czytać projekt?

Informacje

Pow. dachu:	326,00 m²	Typ zabudowy:	z poddaszem
Szerokość budynku:	21,60 m	Pow. użytkowa:	177,44 m²
Długość budynku:	14,90 m	Kubatura:	754,39 m³
		Kąt nachylenia dachu:	38,00°
		Min. szerokość działki:	29,60 m
		Min. długość działki:	21,80 m
		Wysokość budynku:	8,29 m
		Liczba pokoi:	6

Cena projektu na dzień 10.03.2021: **4 800,00 zł**



Pokaż projekt w internecie

AC Edek G2 CE - AC Edek G2 CE to dom parterowy z użytkowym poddaszem, niepodpiwniczony, z wbudowanym garażem dwustanowiskowym, przeznaczony dla 4-5-osobowej rodziny. Podobnie jak w poprzedniej wersji mamy tu do czynienia z niebanalną architekturą oraz ciekawymi rozwiązaniami wykończenia elewacji.