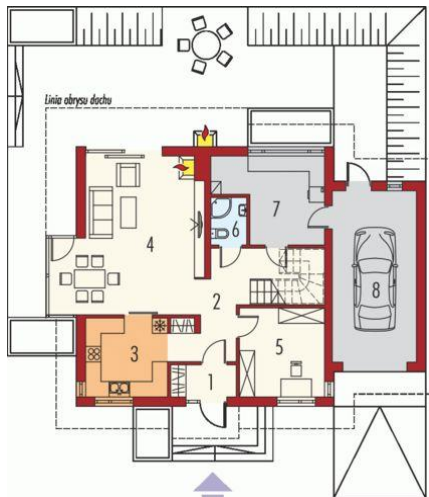




Projekt **AC Edi BEZ GARAŻU CE (DOM AF3-86)**



Parter

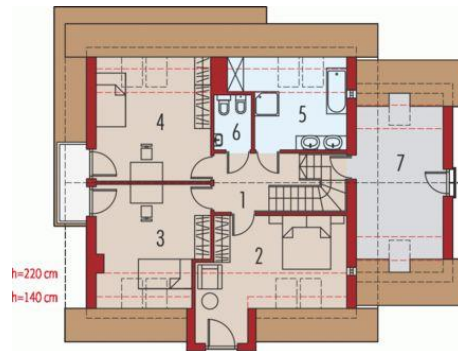


Parter

Pomieszczenia:

1. Wiatrołap 3.12 m
2. Hol 15.17 m
3. Kuchnia 9.98 m
4. Pokój dzienny, jadalnia 31.85 m
5. Gabinet 11.38 m
6. Łazienka 2.81 m
7. Kotłownia 11.97 m
8. Garaż 21.71 m

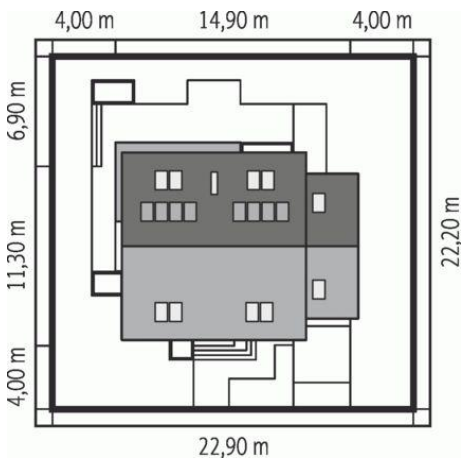
Poddasze



Poddasze

Pomieszczenia:

1. Korytarz 5.26 m
2. Sypialnia 17.9 m
3. Sypialnia 15.28 m
4. Sypialnia 16.26 m
5. Łazienka 9.72 m
6. Toaleta 2.51 m
7. Strych 12.41 m



**Informacje**

Pow. dachu:	<b>215,90 m<sup>2</sup></b>	Typ zabudowy:	<b>z poddaszem</b>
Szerokość budynku:	<b>14,90 m</b>	Pow. użytkowa:	<b>140,36 m<sup>2</sup></b>
Długość budynku:	<b>11,30 m</b>	Kubatura:	<b>545,30 m<sup>3</sup></b>
		Kąt nachylenia dachu:	<b>40,00°</b>
		Min. szerokość działki:	<b>22,90 m</b>
		Min. długość działki:	<b>22,20 m</b>
		Wysokość budynku:	<b>8,95 m</b>
		Liczba pokoi:	<b>5</b>

Cena projektu na dzień 10.03.2021: **2 800,00 zł**



**Pokaż projekt w internecie**

AC Edi BEZ GARAŻU CE - AC Edi BEZ GARAŻU CE to dom parterowy z poddaszem użytkowym, niepodpiwniczony z garażem jednoosobowym. Przeznaczony dla 4-5-osobowej rodziny. Na parterze zaprojektowano strefę dzienną: salon z kominkiem, jadalnię oraz kuchnię.