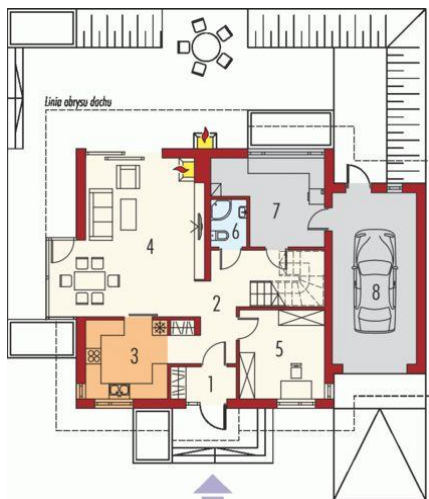




Projekt **AC Edi G1 CE (DOM AF1-89)**



Parter

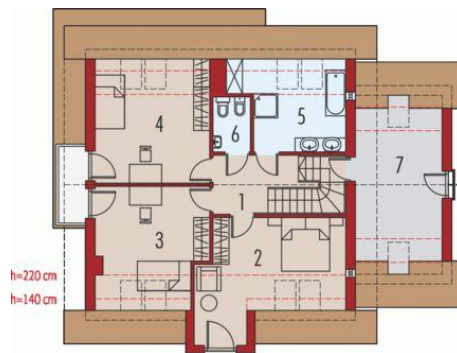


Parter

Pomieszczenia:

1. Wiatrołap 3.12 m
2. Hol 15.17 m
3. Kuchnia 9.98 m
4. Pokój dzienny + jadalnia 31.85 m
5. Gabinet 11.38 m
6. Łazienka 2.81 m
7. Kotłownia 11.97 m
8. Garaż 21.71 m

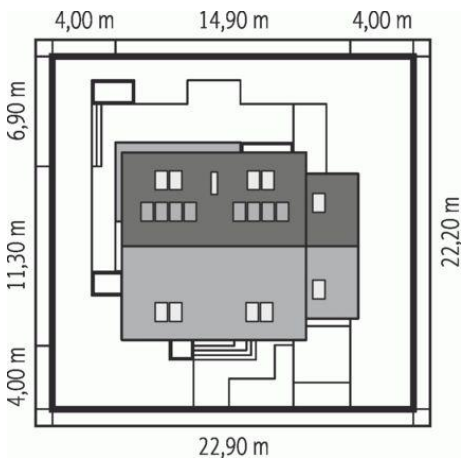
Poddasze



Poddasze

Pomieszczenia:

1. Korytarz 5.26 m
2. Sypialnia 17.9 m
3. Sypialnia 15.28 m
4. Sypialnia 16.26 m
5. Łazienka 9.72 m
6. Toaleta 2.51 m
7. Strych 12.41 m



Informacje

Pow. dachu:	215,90 m²	Typ zabudowy:	z poddaszem
Szerokość budynku:	14,90 m	Pow. użytkowa:	140,36 m²
Długość budynku:	11,30 m	Kubatura:	545,30 m³
		Kąt nachylenia dachu:	40,00°
		Min. szerokość działki:	22,90 m
		Min. długość działki:	22,20 m
		Wysokość budynku:	8,95 m
		Liczba pokoi:	5

Cena projektu na dzień 10.03.2021: **3 500,00 zł**



Pokaż projekt w internecie

AC Edi G1 CE - AC Edi G1 CE to dom parterowy z poddaszem użytkowym, niepodpiwniczony z garażem jednostanowiskowym. Przeznaczony dla 4-5-osobowej rodziny. Na parterze zaprojektowano strefę dzienną: salon z kominkiem, jadalnię oraz kuchnię. Znalazł się tu również gabinet, toaleta i praktyczne pomieszczenie gospodarcze.