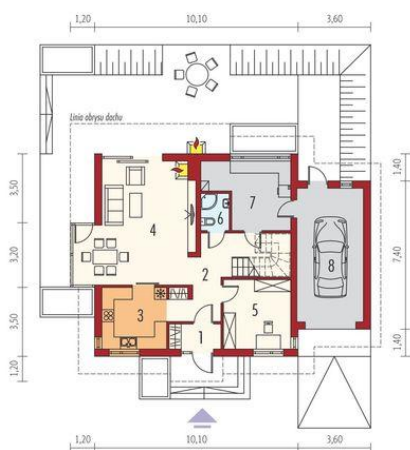
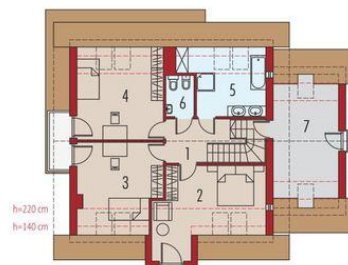




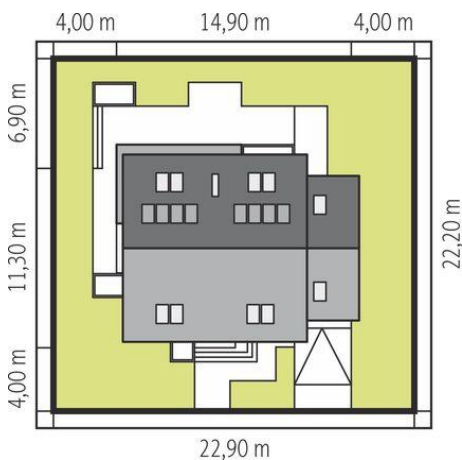
Projekt **AC Edi G1 CE (DOM AF3-87)**



1. Pomieszczenie - 3.12m²
2. Pomieszczenie - 15.17m²
3. Pomieszczenie - 9.98m²
4. Pomieszczenie - 31.85m²
5. Pomieszczenie - 11.38m²
6. Pomieszczenie - 2.81m²
7. Pomieszczenie - 11.97m²
8. Pomieszczenie - 21.71m²



1. Pomieszczenie - 5.26m²
2. Pomieszczenie - 17.90m²
3. Pomieszczenie - 15.28m²
4. Pomieszczenie - 16.26m²
5. Pomieszczenie - 9.72m²
6. Pomieszczenie - 2.51m²
7. Pomieszczenie - 12.41m²



Informacje

Liczba pokoi:	4	Typ zabudowy:	z poddaszem
Pow. dachu:	215,90 m²	Pow. zabudowy:	132,81 m²
Szerokość budynku:	14,90 m	Pow. użytkowa:	140,36 m²
Długość budynku:	11,30 m	Kubatura:	545,30 m³
		Kąt nachylenia dachu:	40,00°
		Min. szerokość działki:	22,90 m
		Min. długość działki:	22,20 m
		Wysokość budynku:	8,95 m

Cena projektu na dzień 10.03.2021: **3 500,00 zł**



Pokaż projekt w internecie