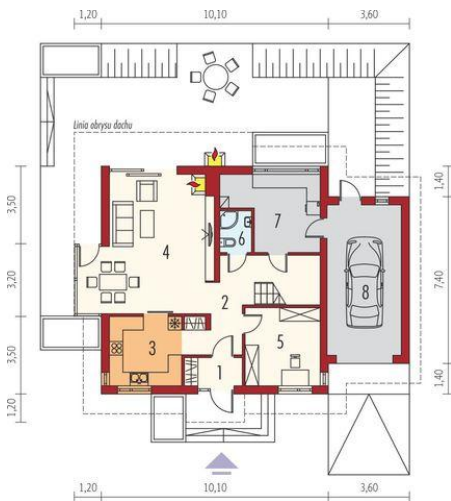
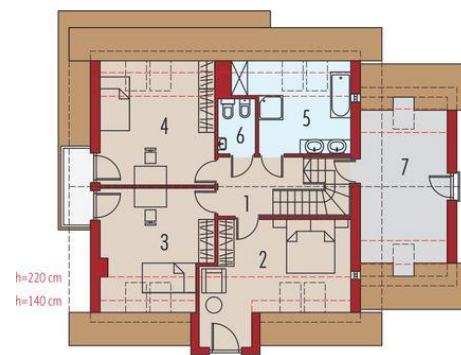




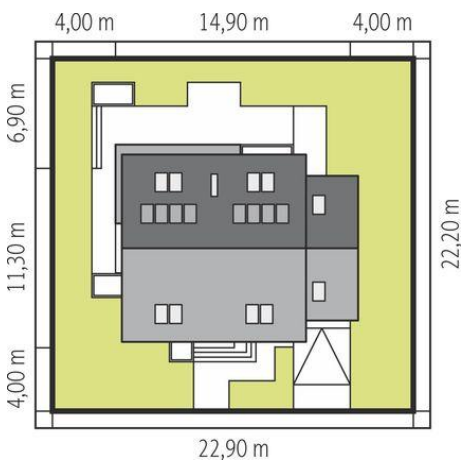
Projekt **AC Edi II G1 CE (DOM AF3-89)**



1. Pomieszczenie - 3.12m²
2. Pomieszczenie - 15.17m²
3. Pomieszczenie - 9.98m²
4. Pomieszczenie - 31.85m²
5. Pomieszczenie - 11.38m²
6. Pomieszczenie - 2.81m²
7. Pomieszczenie - 11.97m²
8. Pomieszczenie - 21.71m²



1. Pomieszczenie - 5.26m²
2. Pomieszczenie - 16.54m²
3. Pomieszczenie - 14.80m²
4. Pomieszczenie - 13.93m²
5. Pomieszczenie - 8.09m²
6. Pomieszczenie - 2.51m²
7. Pomieszczenie - 13.22m²



Informacje

| | | | |
|--------------------|-----------------------------|-------------------------|-----------------------------|
| Liczba pokoi: | 4 | Typ zabudowy: | z poddaszem |
| Pow. dachu: | 215,90 m² | Pow. zabudowy: | 132,81 m² |
| Szerokość budynku: | 14,90 m | Pow. użytkowa: | 134,56 m² |
| Długość budynku: | 11,30 m | Kubatura: | 545,30 m³ |
| | | Kąt nachylenia dachu: | 40,00° |
| | | Min. szerokość działki: | 22,90 m |
| | | Min. długość działki: | 22,20 m |
| | | Wysokość budynku: | 8,80 m |

Cena projektu na dzień 10.03.2021: **3 500,00 zł**



Pokaż projekt w internecie