



Projekt **AC Edit BEZ GARAŻU CE (DOM AF3-90)**



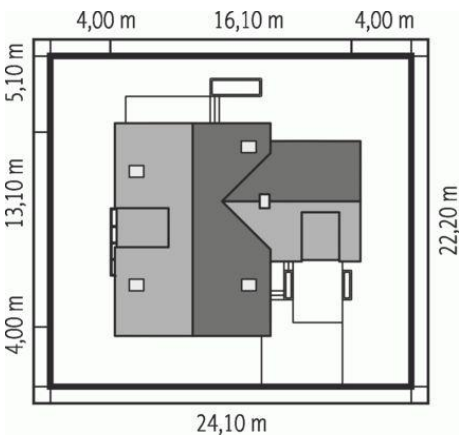
Parter



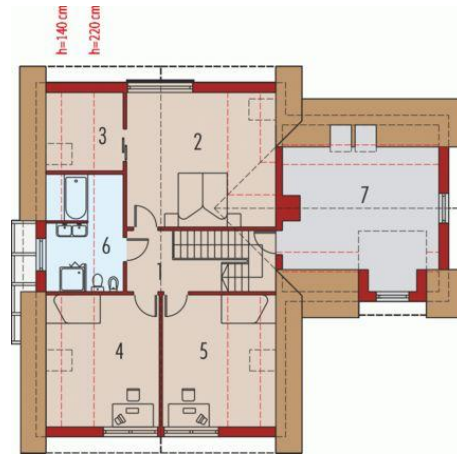
Parter

Pomieszczenia:

1. Wiatrołap 2.28 m
2. Hol 12.41 m
3. Kuchnia 9.58 m
4. Spizarnia 3.01 m
5. Jadalnia 20.01 m
6. Salon 29.79 m
7. Gabinet 10.95 m
8. Łazienka 2.67 m
9. Kociołnia 9.74 m
10. Garaż 20.47 m



Poddasze



Poddasze

Pomieszczenia:

1. Korytarz 5.84 m
2. Sypialnia 22.7 m
3. Garderoba 4.37 m
4. Sypialnia 13.8 m
5. Sypialnia 13.8 m
6. Łazienka 9.03 m
7. Strych 23.32 m

Informacje

Szerokość budynku:	16,10 m	Typ zabudowy:	z poddaszem
Długość budynku:	13,10 m	Pow. użytkowa:	160,24 m²
		Kubatura:	650,15 m³
		Kąt nachylenia dachu:	45,00°
		Min. szerokość działki:	24,10 m
		Min. długość działki:	22,20 m
		Wysokość budynku:	8,90 m
		Liczba pokoi:	5

Cena projektu na dzień 10.03.2021: **3 000,00 zł**



Pokaż projekt w internecie

AC Edit BEZ GARAŻU CE - AC Edit BEZ GARAŻU CE to dom parterowy z poddaszem użytkowym, niepodpiwniczony, z garażem jednoosobowym. Przeznaczony dla 4-5-osobowej rodziny. Na parterze zaprojektowano salon z kominkiem, przestronny hol, kuchnię oraz jasną, obszerną jadalnię (istnieje możliwość wydzielenia kuchni).