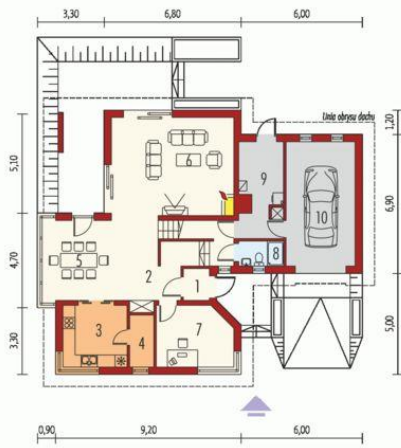




Projekt **AC Edit G1 CE (DOM AE9-82)**



Parter



Parter

Pomieszczenia:

1. Wiatrołap 2.28 m
2. Hol 12.41 m
3. Kuchnia 9.58 m
4. Spizarnia 3.01 m
5. Jadalnia 20.01 m
6. Salon 29.79 m
7. Gabinet 10.95 m
8. Łazienka 2.67 m
9. Kotłownia 9.74 m
10. Garaż 20.47 m



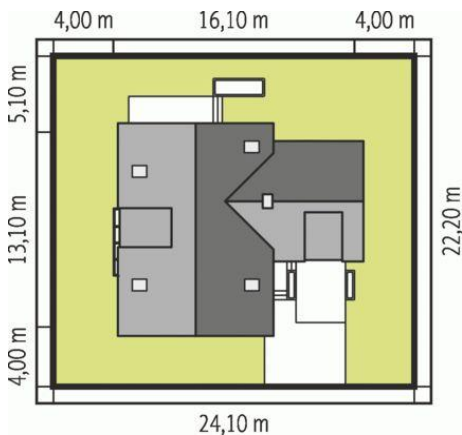
Poddasze



Poddasze

Pomieszczenia:

1. Korytarz 5.84 m
2. Sypialnia 22.7 m
3. Garderoba 4.37 m
4. Sypialnia 13.8 m
5. Sypialnia 13.8 m
6. Łazienka 9.03 m
7. Strych 23.32 m



Informacje

| | | | |
|--------------------|-----------------------------|-------------------------|-----------------------------|
| Pow. dachu: | 270,85 m² | Typ zabudowy: | z poddaszem |
| Szerokość budynku: | 16,10 m | Pow. użytkowa: | 160,24 m² |
| Długość budynku: | 13,10 m | Kubatura: | 650,15 m³ |
| | | Kąt nachylenia dachu: | 45,00° |
| | | Min. szerokość działki: | 24,10 m |
| | | Min. długość działki: | 22,20 m |
| | | Wysokość budynku: | 8,90 m |
| | | Liczba pokoi: | 5 |

Cena projektu na dzień 10.03.2021: **3 700,00 zł**



Pokaż projekt w internecie

AC Edit G1 CE - AC Edit G1 CE to dom parterowy z poddaszem użytkowym, niepodpiwniczony, z garażem jednostanowiskowym. Przeznaczony dla 4-5-osobowej rodziny. Na parterze zaprojektowano salon z kominkiem, przestronny hol, kuchnię oraz jasną, obszerną jadalnię (istnieje możliwość wydzielenia kuchni).