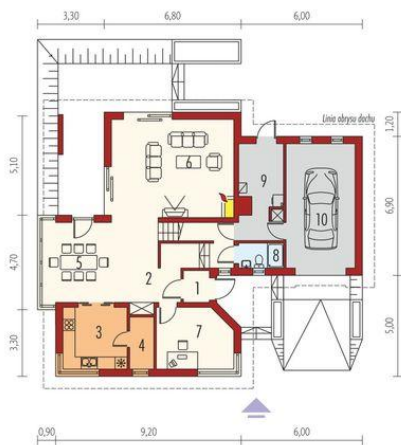
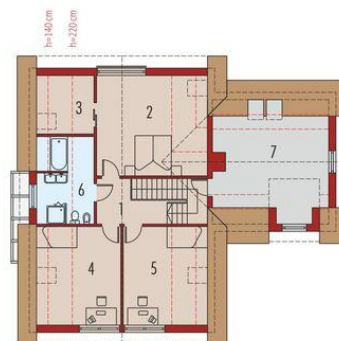




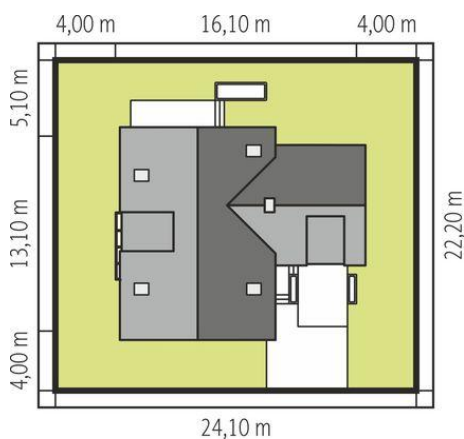
Projekt **AC Edit G1 CE (DOM AF3-91)**



1. Pomieszczenie - 2.28m²
2. Pomieszczenie - 12.41m²
3. Pomieszczenie - 9.58m²
4. Pomieszczenie - 3.01m²
5. Pomieszczenie - 20.01m²
6. Pomieszczenie - 29.79m²
7. Pomieszczenie - 10.95m²
8. Pomieszczenie - 2.67m²
9. Pomieszczenie - 9.74m²
10. Pomieszczenie - 20.47m²



1. Pomieszczenie - 5.84m²
2. Pomieszczenie - 22.70m²
3. Pomieszczenie - 4.37m²
4. Pomieszczenie - 13.80m²
5. Pomieszczenie - 13.80m²
6. Pomieszczenie - 9.03m²
7. Pomieszczenie - 23.32m²



Informacje

Liczba pokoi:	4	Typ zabudowy:	z poddaszem
Pow. dachu:	270,85 m²	Pow. zabudowy:	165,57 m²
Szerokość budynku:	16,10 m	Pow. użytkowa:	160,24 m²
Długość budynku:	13,10 m	Kubatura:	650,15 m³
		Kąt nachylenia dachu:	45,00°
		Min. szerokość działki:	24,10 m
		Min. długość działki:	22,20 m
		Wysokość budynku:	8,90 m

Cena projektu na dzień 10.03.2021: **3 700,00 zł**



Pokaż projekt w internecie