



Projekt **AC Edit II BEZ GARAŻU CE (DOM AF3-92)**



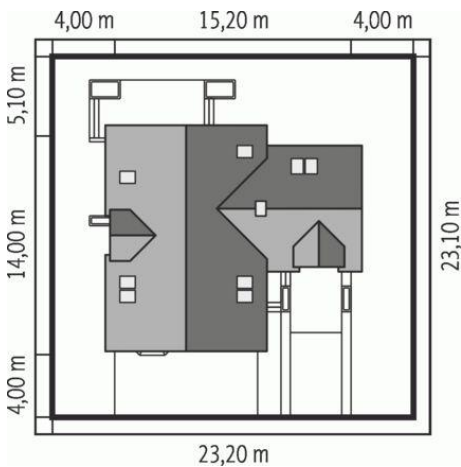
Parter



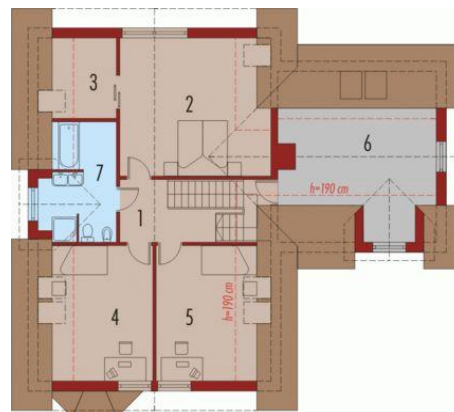
Parter

Pomieszczenia:

1. Wiatrołap 2.27 m
2. Hol 20.75 m
3. Kuchnia 8.62 m
4. Spiżarnia 2.91 m
5. Jadalnia 12.66 m
6. Pokój dzienny 29.19 m
7. Gabinet 10.26 m
8. Łazienka 2.67 m
9. Pom. gospodarcze 9.74 m
10. Garaż 20.47 m



Poddasze



Poddasze

Pomieszczenia:

1. Korytarz 6.96 m
2. Sypialnia 22.76 m
3. Garderoba 4.37 m
4. Sypialnia 13.8 m
5. Sypialnia 13.8 m
6. Sypialnia 18.23 m
7. Łazienka 8.89 m

Informacje

Szerokość budynku:	15,20 m	Typ zabudowy:	z poddaszem
Długość budynku:	14,00 m	Pow. użytkowa:	187,88 m²
		Kubatura:	659,49 m³
		Kąt nachylenia dachu:	45,00°
		Min. szerokość działki:	23,20 m
		Min. długość działki:	23,10 m
		Wysokość budynku:	8,90 m
		Liczba pokoi:	3

Cena projektu na dzień 10.03.2021: **3 200,00 zł**



Pokaż projekt w internecie

AC Edit II BEZ GARAŻU CE - Dom parterowy z poddaszem użytkowym, niepodpiwniczony (istnieje możliwość podpiwniczenia). "Edit II G1" to dom, który imponuje swoją funkcjonalnością. Dzięki dużej ilości ciekawie zaprojektowanych okien "Edit II G1" zyskuje ciepły, słoneczny charakter.