



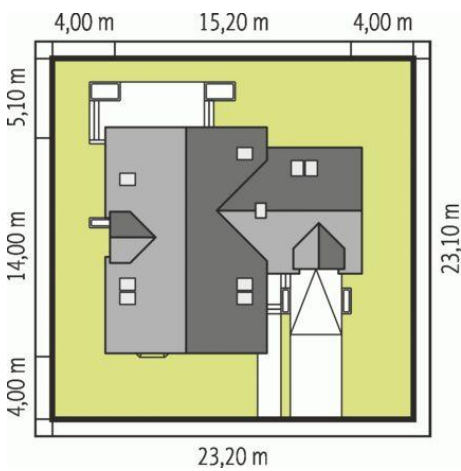
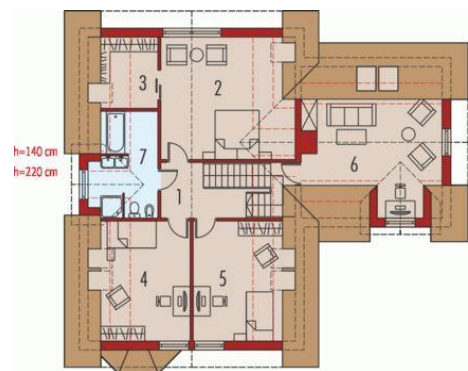
Projekt **AC Edit II G1 CE (DOM AF1-01)**



Parter



Poddasze



Informacje

Szerokość budynku:	15,20 m	Typ zabudowy:	z poddaszem
Długość budynku:	14,00 m	Pow. użytkowa:	187,88 m²
		Kubatura:	659,49 m³
		Kąt nachylenia dachu:	45,00°
		Min. szerokość działki:	23,20 m
		Min. długość działki:	23,10 m
		Wysokość budynku:	8,90 m
		Liczba pokoi:	3

Cena projektu na dzień 10.03.2021: **3 900,00 zł**



Pokaż projekt w internecie

AC Edit II G1 CE - Dom parterowy z poddaszem użytkowym, niepodpiwniczony (istnieje możliwość podpiwniczenia)."Edit II G1" to dom, który imponuje swoją funkcjonalnością. Dzięki dużej ilości ciekawie zaprojektowanych okien "Edit II G1" zyskuje ciepły, słoneczny charakter.