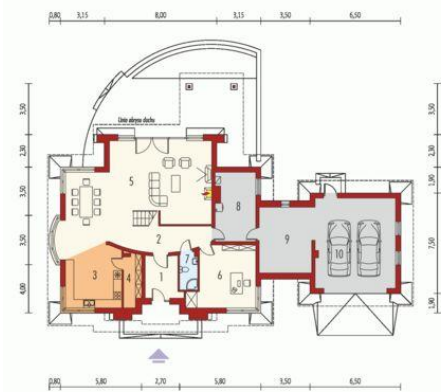




Projekt **AC Edward G2 CE (DOM AE1-29)**



Parter

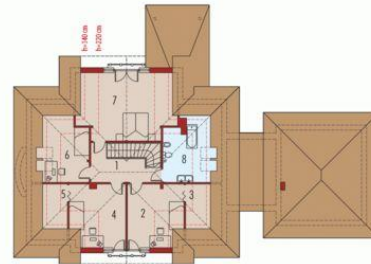


Parter

Pomieszczenia:

1. Wiatrołap 7.14 m
2. Hol 14.24 m
3. Kuchnia 16.27 m
4. Spizarnia 4.58 m
5. Pokój dzienny + jadalnia 58.72 m
6. Gabinet 18.89 m
7. Łazienka 3.25 m
8. Kottownia 13.76 m
9. Pom. gospodarcze 18.06 m
10. Garaż 36.78 m

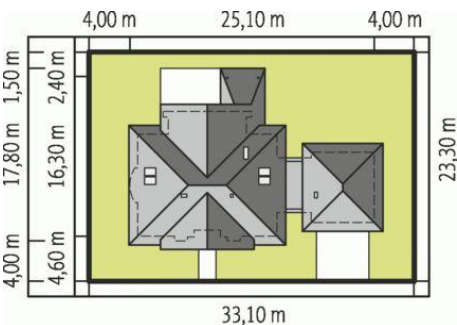
Poddasze



Poddasze

Pomieszczenia:

1. Korytarz 9.16 m
2. Pokój 13.97 m
3. Garderoba 2.34 m
4. Sypialnia 13.86 m
5. Garderoba 2.34 m
6. Sypialnia 9.41 m
7. Sypialnia 23.21 m
8. Łazienka 9.47 m



Schemat uwzględnia minimalne odległości od budynku do granicy działki.  
Szczegóły w zakładce: Jak czytać projekt?

**Informacje**

Pow. dachu:	<b>379,66 m<sup>2</sup></b>	Typ zabudowy:	<b>z poddaszem</b>
Szerokość budynku:	<b>25,10 m</b>	Pow. użytkowa:	<b>206,85 m<sup>2</sup></b>
Długość budynku:	<b>16,30 m</b>	Kubatura:	<b>815,06 m<sup>3</sup></b>
		Kąt nachylenia dachu:	<b>34,00°</b>
		Min. szerokość działki:	<b>33,10 m</b>
		Min. długość działki:	<b>23,30 m</b>
		Wysokość budynku:	<b>7,95 m</b>
		Liczba pokoi:	<b>6</b>

Cena projektu na dzień 10.03.2021: **5 400,00 zł**



**Pokaż projekt w internecie**

AC Edward G2 CE - AC Edward G2 CE to dom parterowy z użytkowym poddaszem, niepodpiwniczony, z wbudowanym garażem dwustanowiskowym, przeznaczony dla 5-6-osobowej rodziny. Wyróżnia się ciekawą formą i niebanalnym wykończeniem elewacji, wart podkreślenia jest też jego przemyślany układ funkcjonalny.