



Projekt **AC Edward G2 KL. A Z KOTŁEM KONDENSACYJNYM CE (DOM AF3-95)**



Parter

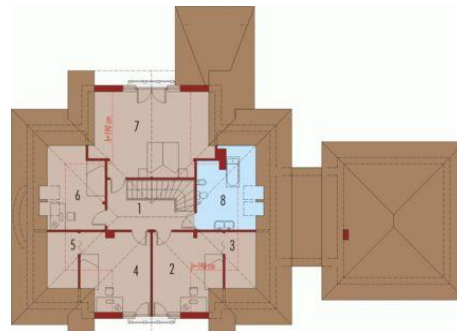


Parter

Pomieszczenia:

1. Wiatrołap 7.14 m
2. Hol 14.24 m
3. Kuchnia 16.27 m
4. Spiżarnia 4.58 m
5. Pokój dzienny, jadalnia 58.72 m
6. Gabinet 18.89 m
7. Łazienka 3.25 m
8. Kotłownia 13.76 m
9. Pom. gospodarcze 18.06 m
10. Garaż 36.78 m

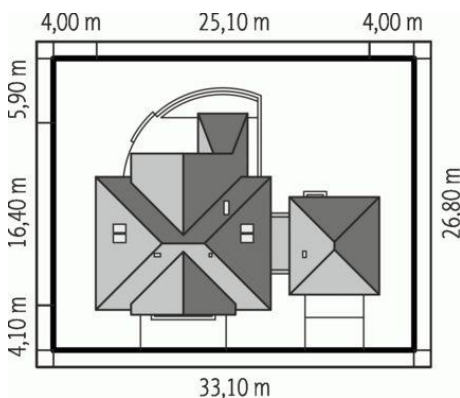
Poddasze



Poddasze

Pomieszczenia:

1. Korytarz 9.16 m
2. Pokój 13.97 m
3. Garderoba 2.34 m
4. Sypialnia 13.86 m
5. Garderoba 2.34 m
6. Sypialnia 9.41 m
7. Sypialnia 23.21 m
8. Łazienka 9.47 m



Informacje

Liczba pokoi:	6	Typ zabudowy:	z poddaszem
Pow. dachu:	379,66 m²	Pow. zabudowy:	248,93 m²
Szerokość budynku:	25,10 m	Pow. użytkowa:	206,85 m²
Długość budynku:	16,40 m	Kubatura:	815,06 m³
		Kąt nachylenia dachu:	34,00°
		Min. szerokość działki:	33,10 m
		Min. długość działki:	26,80 m
		Wysokość budynku:	7,95 m

Cena projektu na dzień 10.03.2021: **5 300,00 zł**



Pokaż projekt w internecie

AC Edward G2 KLA Z KOTŁEM KONDENSACYJNYM CE - AC Edward G2 KLA KOTŁEM KONDENSACYJNYM CE to dom parterowy z użytkowym poddaszem, niepodpiwniczony, z wbudowanym garażem dwustanowiskowym, przeznaczony dla 5-6-osobowej rodziny.