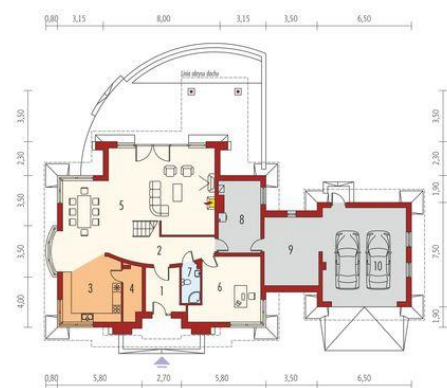
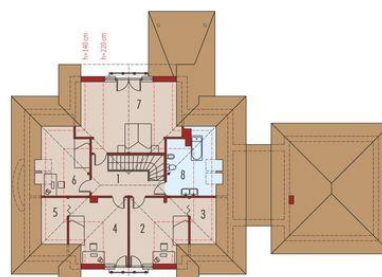




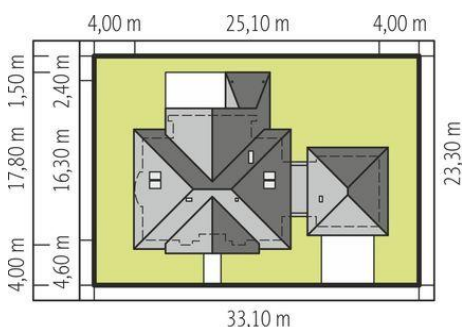
Projekt **AC Edward II G2 CE (DOM AE8-78)**



1. Pomieszczenie - 7.14m²
2. Pomieszczenie - 14.24m²
3. Pomieszczenie - 16.27m²
4. Pomieszczenie - 4.58m²
5. Pomieszczenie - 58.72m²
6. Pomieszczenie - 18.89m²
7. Pomieszczenie - 3.25m²
8. Pomieszczenie - 13.76m²
9. Pomieszczenie - 18.06m²
10. Pomieszczenie - 36.78m²



1. Pomieszczenie - 9.16m²
2. Pomieszczenie - 13.97m²
3. Pomieszczenie - 2.34m²
4. Pomieszczenie - 13.86m²
5. Pomieszczenie - 2.34m²
6. Pomieszczenie - 9.41m²
7. Pomieszczenie - 23.21m²
8. Pomieszczenie - 9.47m²



Schemat uwzględnia minimalne odległości od budynku do granicy działki.
Szczegóły w zakładce: Jak czytać projekt?

Informacje

Liczba pokoi:	5	Typ zabudowy:	z poddaszem
Pow. dachu:	379,66 m²	Pow. zabudowy:	248,93 m²
Szerokość budynku:	25,10 m	Pow. użytkowa:	206,85 m²
Długość budynku:	16,30 m	Kubatura:	815,06 m³
		Kąt nachylenia dachu:	34,00°
		Min. szerokość działki:	33,10 m
		Min. długość działki:	23,30 m
		Wysokość budynku:	7,95 m

Cena projektu na dzień 10.03.2021: **5 400,00 zł**



Pokaż projekt w internecie