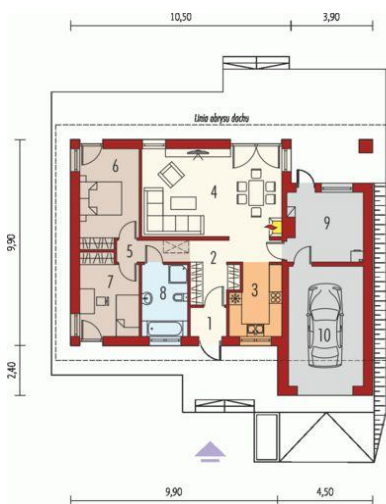




Projekt **AC Edwin G1 ENERGO CE (DOM AF2-99)**



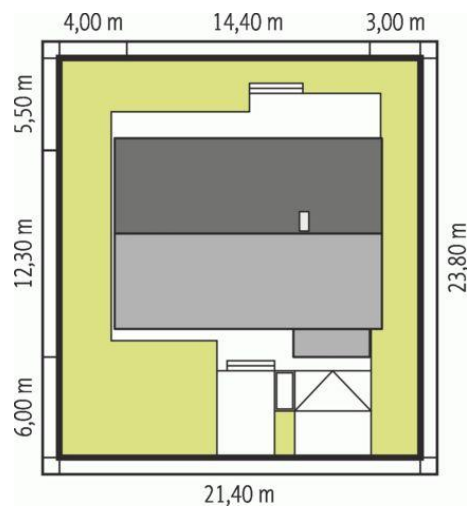
Parter



Parter

Pomieszczenia:

1. Wiatrołap 2.36 m
2. Hol 8.8 m
3. Kuchnia 7.89 m
4. Pokój dzienny 28.51 m
5. Korytarz 3.6 m
6. Sypialnia 12.96 m
7. Sypialnia 10.67 m
8. Łazienka 7.5 m
9. Kotłownia 11.76 m
10. Garaż 20.54 m



**Informacje**

Liczba pokoi:	<b>3</b>	Typ zabudowy:	<b>parterowy</b>
Pow. dachu:	<b>208,80 m<sup>2</sup></b>	Pow. zabudowy:	<b>155,23 m<sup>2</sup></b>
Szerokość budynku:	<b>14,40 m</b>	Pow. użytkowa:	<b>82,29 m<sup>2</sup></b>
Długość budynku:	<b>12,30 m</b>	Kubatura:	<b>356,45 m<sup>3</sup></b>
		Kąt nachylenia dachu:	<b>30,00°</b>
		Min. szerokość działki:	<b>21,40 m</b>
		Min. długość działki:	<b>23,80 m</b>
		Wysokość budynku:	<b>6,90 m</b>

Cena projektu na dzień 10.03.2021: **3 200,00 zł**



**Pokaż projekt w internecie**

AC Edwin G1 ENERGO CE - AC Edwin G1 ENERGO CE to dom pełen przytulnego uroku. Symetryczny wygląd strefy wejściowej wzbogacono ciekawą formą garażu, którą zaakcentowano ciepłym odcieniem drewna, dzięki czemu klasyczna bryła budynku zyskała wyrazisty, oryginalny charakter.