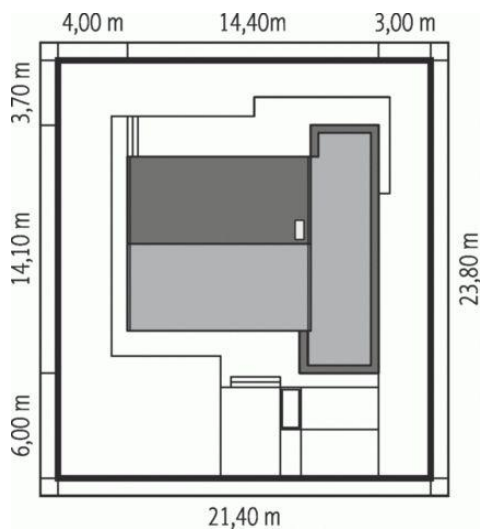
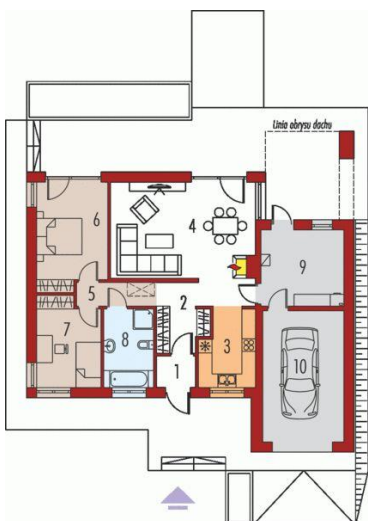




Projekt **AC EDWIN II G2 CE (DOM AF3-97)**



Informacje

Pow. dachu:	208,80 m²	Typ zabudowy:	parterowy
Szerokość budynku:	14,40 m	Pow. użytkowa:	82,29 m²
Długość budynku:	12,30 m	Kubatura:	356,45 m³
		Kąt nachylenia dachu:	30,00°
		Min. szerokość działki:	21,40 m
		Min. długość działki:	23,80 m
		Wysokość budynku:	6,90 m
		Liczba pokoi:	3

Cena projektu na dzień 10.03.2021: **2 300,00 zł**



Pokaż projekt w internecie

AC EDWIN II G2 CE - Edwin II G1 – inne wykończenie zewnętrzne oraz geometria dach.Edwin II G1 to dom pełen przytulnego uroku.