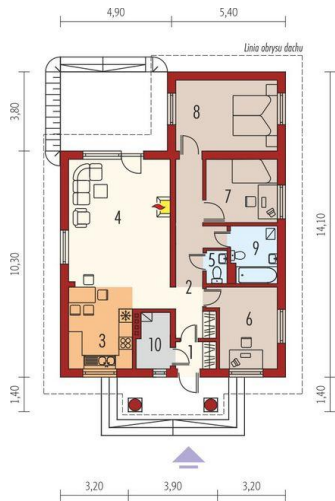
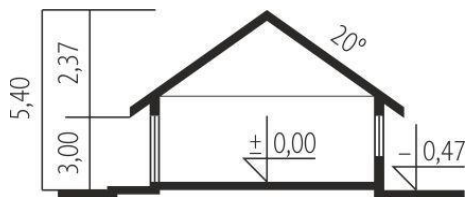
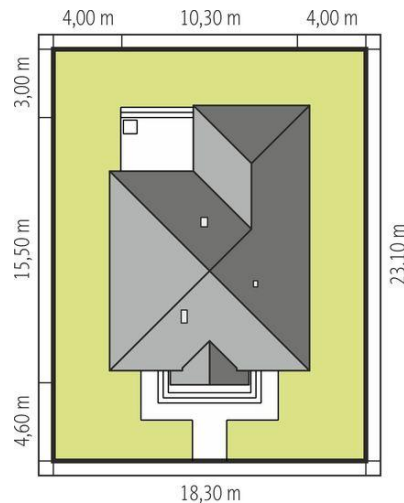




Projekt **AC Edyta (e. II) CE (DOM AE3-44)**



1. Pomieszczenie - 2.40m²
2. Pomieszczenie - 11.59m²
3. Pomieszczenie - 14.22m²
4. Pomieszczenie - 26.39m²
5. Pomieszczenie - 1.52m²
6. Pomieszczenie - 10.72m²
7. Pomieszczenie - 9.24m²
8. Pomieszczenie - 16.77m²
9. Pomieszczenie - 5.99m²
10. Pomieszczenie - 3.48m²



Informacje

Liczba pokoi:	3	Typ zabudowy:	parterowy
Pow. dachu:	171,09 m²	Pow. zabudowy:	132,66 m²
Szerokość budynku:	10,30 m	Pow. użytkowa:	98,84 m²
Długość budynku:	15,50 m	Kubatura:	298,51 m³
		Kąt nachylenia dachu:	20,00°
		Min. szerokość działki:	18,30 m
		Min. długość działki:	23,10 m
		Wysokość budynku:	5,91 m

Cena projektu na dzień 07.04.2022: **3 500,00 zł**



Pokaż projekt w internecie

AC Edyta (e.II) CE - Charakterystyka: Dom parterowy, niepodpiwniczonyPrzeznaczenie:Dom dla 3-4 osobowej rodzinyTechnologia i konstrukcja:Ściany zewnętrzne: murowaneStrop: drewnianyDach: konstrukcja drewniana, dachówkacementowa lub ceramiczna.Więźba dachowa dostępna również w systemieprefabrykacji drewnianej.