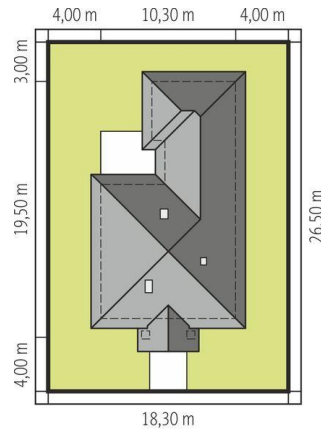
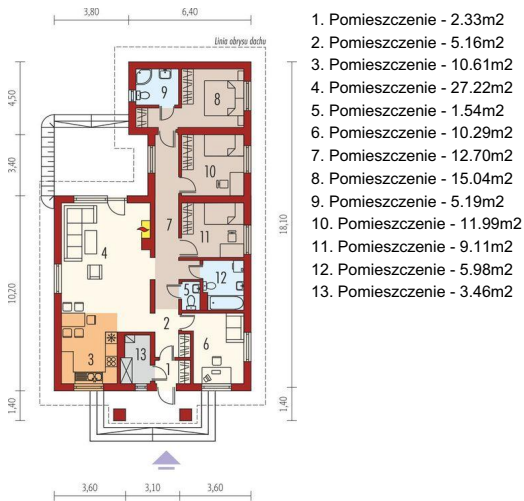
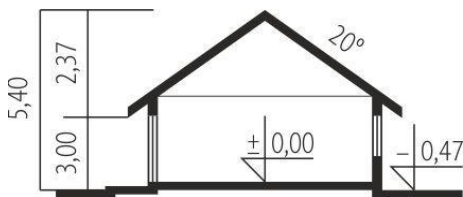




Projekt **AC Edyta (e. III) CE (DOM AE3-45)**



Schemat uwzględnia minimalne odległości od budynku do granicy działki. Szczegóły w zakładce: Jak czytać projekt?



Informacje

Liczba pokoi:	4	Typ zabudowy:	parterowy
Pow. dachu:	207,00 m²	Pow. zabudowy:	158,22 m²
Szerokość budynku:	10,30 m	Pow. użytkowa:	117,16 m²
Długość budynku:	19,50 m	Kubatura:	358,39 m³
		Kąt nachylenia dachu:	20,00°
		Min. szerokość działki:	18,30 m
		Min. długość działki:	26,50 m
		Wysokość budynku:	5,40 m

Cena projektu na dzień 07.04.2022: **3 500,00 zł**



Pokaż projekt w internecie

AC Edyta (e.)