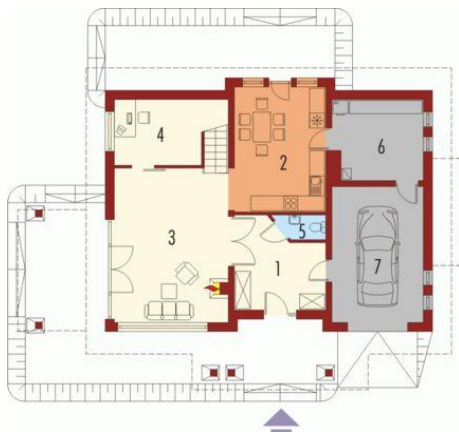




Projekt **AC Elena G1 KL. A Z KOTŁEM KONDENSACYJNYM CE (DOM AF3-98)**



Parter

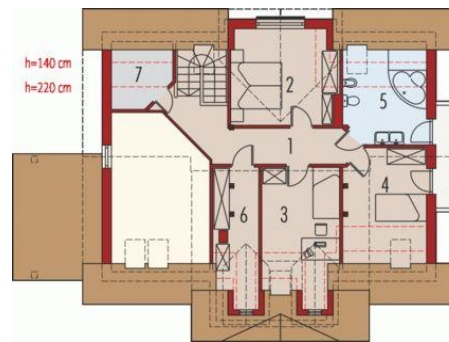


Parter

Pomieszczenia:

1. Wiatrołap 11.69 m
2. Kuchnia z jadalnią 18.17 m
3. Pokój dzienny 27.64 m
4. Gabinet 9.07 m
5. Toaleta 1.73 m
6. Kotłownia 11.31 m
7. Garaż 19.31 m

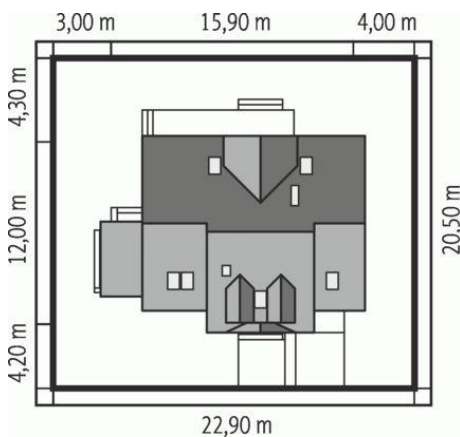
Poddasze



Poddasze

Pomieszczenia:

1. Korytarz 11.42 m
2. Sypialnia 13.57 m
3. Sypialnia 12.38 m
4. Sypialnia 10.69 m
5. Łazienka 8.08 m
6. Garderoba 7.61 m
7. Pom. gospodarcze 2.36 m



Informacje

Liczba pokoi:	5	Typ zabudowy:	z poddaszem
Pow. dachu:	248,95 m²	Pow. zabudowy:	151,99 m²
Szerokość budynku:	15,90 m	Pow. użytkowa:	134,41 m²
Długość budynku:	12,00 m	Kubatura:	474,54 m³
		Kąt nachylenia dachu:	37,00°
		Min. szerokość działki:	22,90 m
		Min. długość działki:	20,50 m
		Wysokość budynku:	8,54 m

Cena projektu na dzień 10.03.2021: **3 600,00 zł**



Pokaż projekt w internecie

AC Elena G1 KL.A Z KOTŁEM KONDENSACYJNYM CE - AC Elena G1 KL.A Z KOTŁEM KONDENSACYJNY CE to dom parterowy z użytkowym poddaszem niepodpiwniczony z wbudowanym garażem przeznaczony dla 4-osobowej rodziny. Bryła domu prosta dach dwuspadowy.