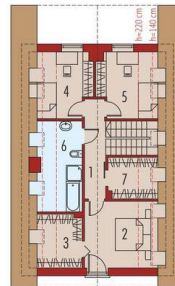




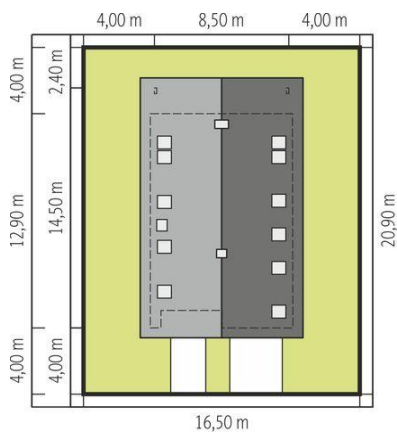
Projekt **AC Elias G1 CE (DOM AF8-77)**



1. Pomieszczenie - 3.17m²
2. Pomieszczenie - 5.17m²
3. Pomieszczenie - 15.54m²
4. Pomieszczenie - 1.18m²
5. Pomieszczenie - 27.27m²
6. Pomieszczenie - 1.33m²
7. Pomieszczenie - 8.11m²
8. Pomieszczenie - 18.81m²



1. Pomieszczenie - 6.45m²
2. Pomieszczenie - 12.65m²
3. Pomieszczenie - 5.30m²
4. Pomieszczenie - 8.28m²
5. Pomieszczenie - 9.38m²
6. Pomieszczenie - 9.24m²
7. Pomieszczenie - 4.71m²



Schemat uwzględnia minimalne odległości od budynku do granicy działki.
Szczegóły w zakładce: Jak czytać projekt?

Informacje

Liczba pokoi:	3	Typ zabudowy:	z poddaszem
Pow. dachu:	204,00 m²	Pow. zabudowy:	124,52 m²
Szerokość budynku:	8,50 m	Pow. użytkowa:	109,67 m²
Długość budynku:	14,50 m	Kubatura:	497,49 m³
		Kąt nachylenia dachu:	45,00 °
		Min. szerokość działki:	16,50 m
		Min. długość działki:	20,90 m
		Wysokość budynku:	8,78 m

Cena projektu na dzień 12.03.2021: **3 500,00 zł**



Pokaż projekt w internecie

AC Elias G1 CE - W projekcie zastosowano systemy zabudowy ścian działowych i sufitów podwieszanych Rigips.