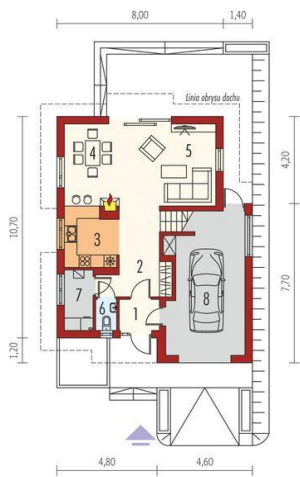
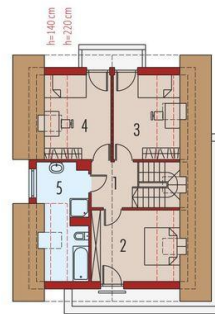




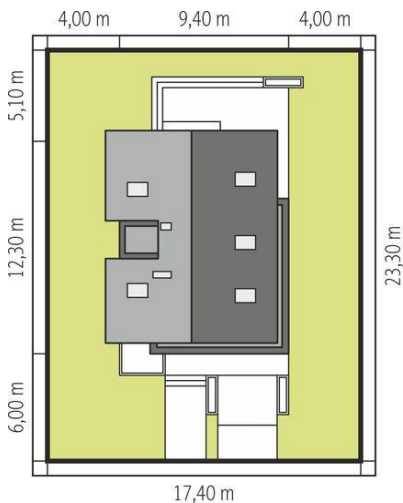
Projekt **AC Eliot G1 CE (DOM AF2-78)**



1. Pomieszczenie - 2.88m²
2. Pomieszczenie - 12.49m²
3. Pomieszczenie - 7.03m²
4. Pomieszczenie - 10.34m²
5. Pomieszczenie - 18.14m²
6. Pomieszczenie - 1.48m²
7. Pomieszczenie - 4.01m²
8. Pomieszczenie - 22.15m²



1. Pomieszczenie - 4.78m²
2. Pomieszczenie - 12.22m²
3. Pomieszczenie - 10.13m²
4. Pomieszczenie - 10.13m²
5. Pomieszczenie - 9.03m²



Informacje

Liczba pokoi:	3	Typ zabudowy:	z poddaszem
Pow. dachu:	144,75 m²	Pow. zabudowy:	101,76 m²
Szerokość budynku:	9,40 m	Pow. użytkowa:	98,65 m²
Długość budynku:	12,30 m	Kubatura:	379,94 m³
		Kąt nachylenia dachu:	45,00°
		Min. szerokość działki:	17,40 m
		Min. długość działki:	22,90 m
		Wysokość budynku:	8,40 m

Cena projektu na dzień 10.03.2021: **3 200,00 zł**



Pokaż projekt w internecie

AC Eliot G1 CE - Charakterystyka: Dom parterowy z poddaszem użytkowym, niepodpiwniczony, z garażem jednoosobowym. Przeznaczenie: Dom dla 3-4 osobowej rodziny. Technologia i konstrukcja: Ściany zewnętrzne: murowane. Strop: gęstożebrowy. Dach: konstrukcja drewniana, blachana rąbek stojący Classic firmy Ruukki.