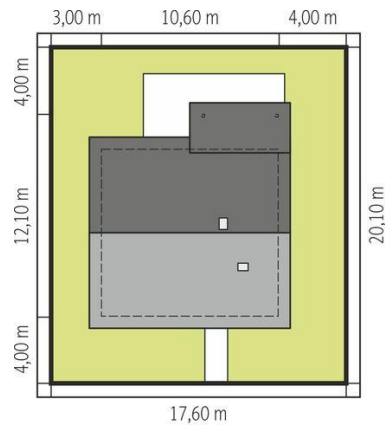
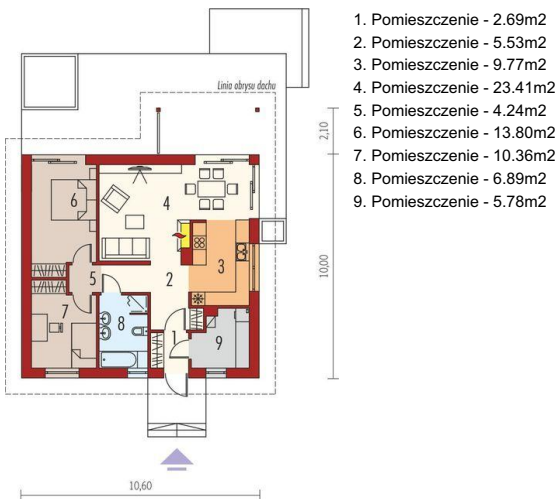
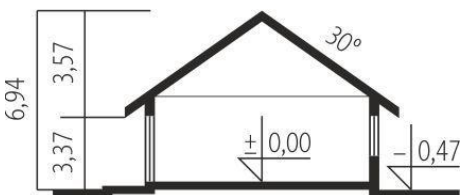




Projekt **AC Elmo IV ENERGO CE (DOM AF6-68)**



Schemat uwzględnia minimalne odległości od budynku do granicy działki.
Szczegóły w zakładce: Jak czytać projekt?



Informacje

Liczba pokoi:	2	Typ zabudowy:	parterowy
Pow. dachu:	174,00 m²	Pow. zabudowy:	114,95 m²
Szerokość budynku:	10,60 m	Pow. użytkowa:	76,39 m²
Długość budynku:	12,10 m	Kubatura:	265,91 m³
		Kąt nachylenia dachu:	30,00°
		Min. szerokość działki:	17,60 m
		Min. długość działki:	20,10 m
		Wysokość budynku:	6,84 m

Cena projektu na dzień 10.03.2021: **3 200,00 zł**



Pokaż projekt w internecie