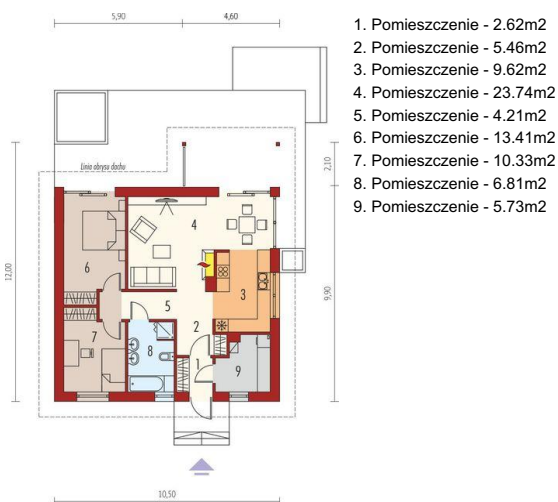
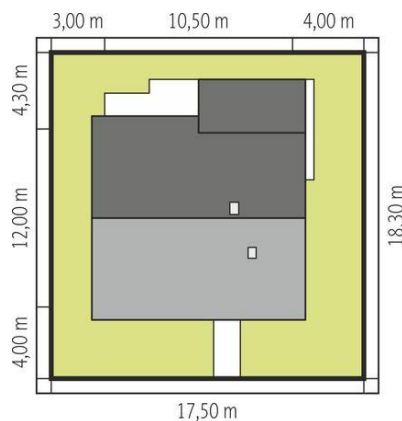




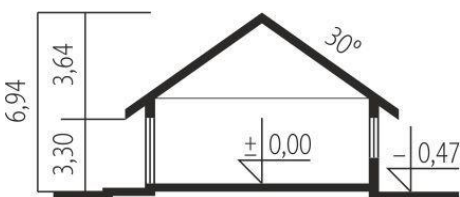
Projekt **AC Elmo V ENERGO CE (DOM AF7-41)**



1. Pomieszczenie - 2.62m²
2. Pomieszczenie - 5.46m²
3. Pomieszczenie - 9.62m²
4. Pomieszczenie - 23.74m²
5. Pomieszczenie - 4.21m²
6. Pomieszczenie - 13.41m²
7. Pomieszczenie - 10.33m²
8. Pomieszczenie - 6.81m²
9. Pomieszczenie - 5.73m²



Schemat uwzględnia minimalne odległości od budynku do granicy działki.
Szczegóły w zakładce: Jak czytać projekt?



Informacje

Liczba pokoi:	2	Typ zabudowy:	parterowy
Pow. dachu:	166,00 m²	Pow. zabudowy:	114,95 m²
Szerokość budynku:	10,50 m	Pow. użytkowa:	76,20 m²
Długość budynku:	12,00 m	Kubatura:	265,19 m³
		Kąt nachylenia dachu:	30,00°
		Min. szerokość działki:	17,50 m
		Min. długość działki:	18,30 m
		Wysokość budynku:	6,94 m

Cena projektu na dzień 10.03.2021: **3 200,00 zł**



Pokaż projekt w internecie

AC Elmo V ENERGO CE - W projekcie zastosowano systemy zabudowy ścian działowych i sufitów podwieszanych Rigips. Więźba dachowa w systemie dachu prefabrykowanego w systemie płytki kolczastej MITEK.