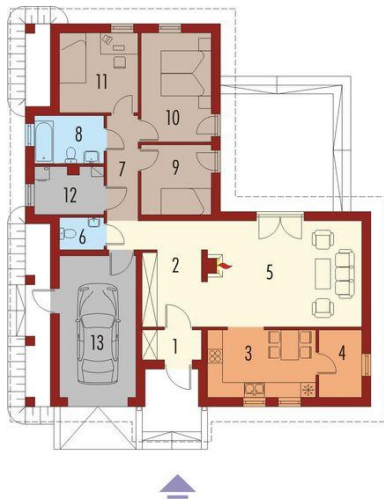
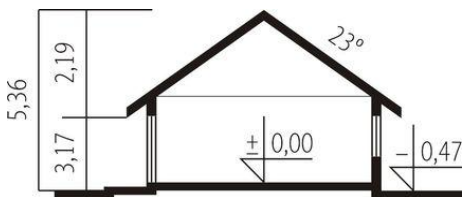
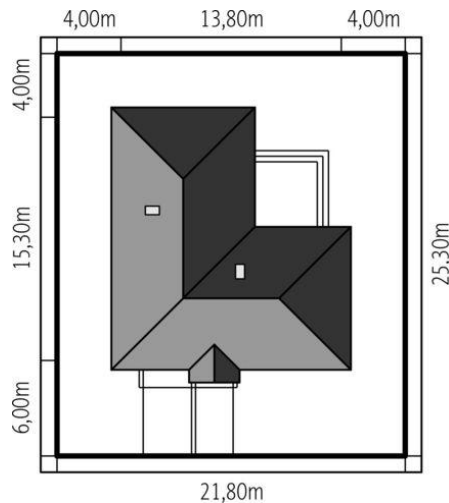




Projekt **AC Erato G1 CE (DOM AE3-55)**



1. Pomieszczenie - 2.76m²
2. Pomieszczenie - 11.59m²
3. Pomieszczenie - 11.50m²
4. Pomieszczenie - 4.53m²
5. Pomieszczenie - 26.29m²
6. Pomieszczenie - 2.21m²
7. Pomieszczenie - 5.12m²
8. Pomieszczenie - 5.20m²
9. Pomieszczenie - 9.83m²
10. Pomieszczenie - 12.00m²
11. Pomieszczenie - 7.69m²
12. Pomieszczenie - 5.03m²
13. Pomieszczenie - 17.04m²



Informacje

Liczba pokoi:	3	Typ zabudowy:	parterowy
Pow. dachu:	212,00 m²	Pow. zabudowy:	162,40 m²
Szerokość budynku:	13,80 m	Pow. użytkowa:	103,75 m²
Długość budynku:	15,30 m	Kubatura:	334,30 m³
		Kąt nachylenia dachu:	23,00°
		Min. szerokość działki:	21,80 m
		Min. długość działki:	25,30 m
		Wysokość budynku:	5,36 m

Cena projektu na dzień 10.03.2021: **2 900,00 zł**



Pokaż projekt w internecie

AC Erato G1 CE - Charakterystyka: Dom parterowy, niepodpiwniczony, z garażem jednostanowiskowym. Przeznaczenie: Dom dla 3-4 osobowej rodziny. Technologia i konstrukcja: Ściany zewnętrzne: murowane. Dach: więźbary, dachówka cementowa lub ceramiczna. Więźba dachowa dostępna również w systemie prefabrykacji drewnianej.