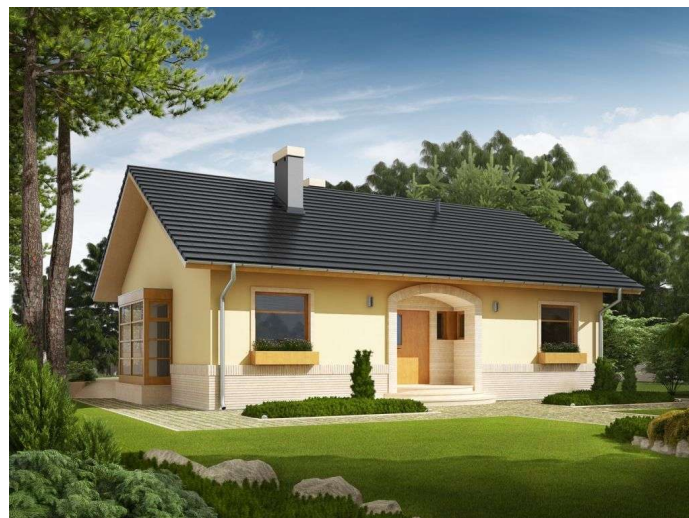
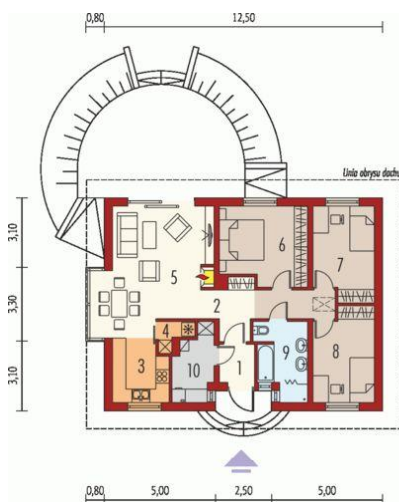




Projekt **AC Erin CE (DOM AF1-83)**



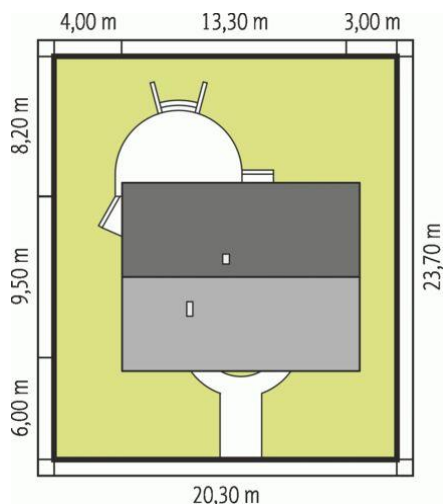
Parter



Parter

Pomieszczenia:

1. Wiatrołap 3.1 m
2. Hol 8.58 m
3. Kuchnia 6.75 m
4. Spizarnia 1.51 m
5. Pokój dzienny + jadalnia 27.25 m
6. Sypialnia 13.14 m
7. Sypialnia 10.93 m
8. Sypialnia 10.93 m
9. Łazienka 7 m
10. Pom. gospodarcze 5.22 m



Informacje

Pow. dachu:	182,01 m²	Typ zabudowy:	parterowy
Szerokość budynku:	13,30 m	Pow. użytkowa:	94,41 m²
Długość budynku:	9,50 m	Kubatura:	270,41 m³
		Kąt nachylenia dachu:	30,00°
		Min. szerokość działki:	20,30 m
		Min. długość działki:	23,70 m
		Wysokość budynku:	6,65 m
		Liczba pokoi:	4

Cena projektu na dzień 10.03.2021: **3 400,00 zł**



Pokaż projekt w internecie

AC Erin CE - AC Erin CE to dom parterowy, niepodpiwniczony, przeznaczony dla 3-4-osobowej rodziny. Strefę dzienną tworzy salon z kominkiem, kuchnia oraz obszerna jadalnia. Dodatkowo dom posiada dużą łazienkę oraz praktyczne pomieszczenie gospodarcze. Strefa nocna to dwie sypialnie oraz komfortowa sypialnia rodziców.