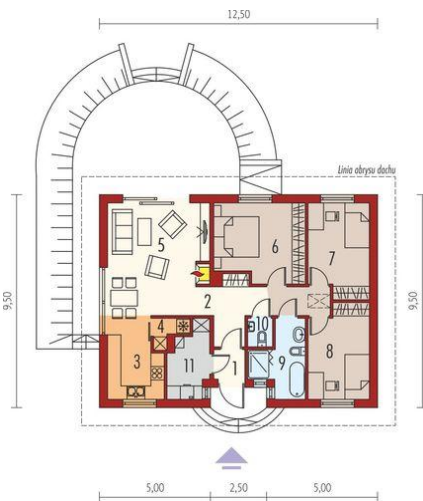
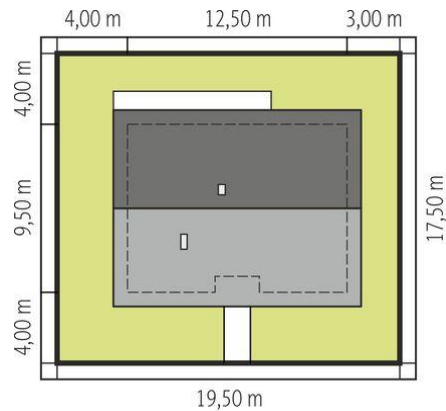




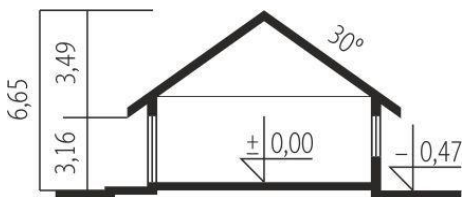
Projekt **AC Erin II CE (DOM AF1-91)**



1. Pomieszczenie - 1.78m<sup>2</sup>
2. Pomieszczenie - 9.42m<sup>2</sup>
3. Pomieszczenie - 6.75m<sup>2</sup>
4. Pomieszczenie - 1.51m<sup>2</sup>
5. Pomieszczenie - 24.19m<sup>2</sup>
6. Pomieszczenie - 13.36m<sup>2</sup>
7. Pomieszczenie - 11.04m<sup>2</sup>
8. Pomieszczenie - 11.04m<sup>2</sup>
9. Pomieszczenie - 6.07m<sup>2</sup>
10. Pomieszczenie - 1.37m<sup>2</sup>
11. Pomieszczenie - 5.30m<sup>2</sup>



Schemat uwzględnia minimalne odległości od budynku do granicy działki.  
Szczegóły w zakładce: Jak czytać projekt?



**Informacje**

Liczba pokoi:	<b>3</b>	Typ zabudowy:	<b>parterowy</b>
Pow. dachu:	<b>183,00 m<sup>2</sup></b>	Pow. zabudowy:	<b>118,84 m<sup>2</sup></b>
Szerokość budynku:	<b>12,50 m</b>	Pow. użytkowa:	<b>86,53 m<sup>2</sup></b>
Długość budynku:	<b>9,50 m</b>	Kubatura:	<b>264,45 m<sup>3</sup></b>
		Kąt nachylenia dachu:	<b>30,00 °</b>
		Min. szerokość działki:	<b>19,50 m</b>
		Min. długość działki:	<b>17,50 m</b>
		Wysokość budynku:	<b>6,65 m</b>

Cena projektu na dzień 10.03.2021: **3 400,00 zł**



**Pokaż projekt w internecie**

AC Erin II CE - Charakterystyka: Dom parterowy, niepodpiwniczony. Przeznaczenie: Dom dla 3-4-osobowej rodziny. Technologia i konstrukcja: Ściany zewnętrzne: murowane, beton komórkowy Ytong 36,5 cm. Strop: gęstożebrowy Teriva, ocieplenie wełna mineralna 25 cm. Dach: konstrukcja drewniana, dachówka ceramiczna płaska, np.